

KTET

CATEGORY -1

SOCIAL SCIENCE

ANSWER KEY

Released at : 09:00PM
Date : 30/05/2023

Competitive Cracker Pvt.Ltd

4th Floor Meda Tower Near TV Centre Kakkanad Kochi - 37
www.competitivecracker.com

8589083568

CATEGORY - II

PART - 1

Child Development and Pedagogy
Question Numbers 1 to 30

1. 'പ്രീ ഗാങ്ങ് ഏജ്' എന്നറിയപ്പെടുന്ന കാലഘട്ടം :
(A) ശൈശവം
(B) ആദി ബാല്യം
(C) ബാല്യാന്തം
(D) കൗമാരം
2. ഇൻക്ലൂസീവ് എഡ്യൂക്കേഷൻ എന്ന പദം ആദ്യമായി നിർദ്ദേശിച്ചതാര് ?
(A) ഗിൽഫോർഡ്
(B) കർട്ട് ലെവിൻ
(C) ജോൺ ഡ്യൂയി
(D) മാർക്ക് ഗാസ്പേർഡ്
3. ബോണ്ട് തിയറി ഓഫ് ലേണിംഗ് നിർദ്ദേശിച്ചത് :
(A) പാവ്ലോവ്
(B) തോൺടൈക്
(C) സ്കിന്നർ
(D) ബന്ദൂറ
1. The period which is known as 'pre gang age' is :
(A) Infancy
(B) Early childhood
(C) Later childhood
(D) Teenage
2. Select the person who introduced the inclusive education :
(A) Guilford
(B) Kurt Lewin
(C) John Dewey
(D) Marc Gaspard
3. Bond theory of learning was proposed by :
(A) Pavlov
(B) Thorndike
(C) Skinner
(D) Bandura

2001

3

Scanned with OKEN Scanner

4. വൈകാരിക അസ്ഥിരതയുടെ കാലഘട്ടം എന്നറിയപ്പെടുന്നത് ?
(A) ശൈശവം
(B) ആദിബാല്യം
(C) കൗമാരം
(D) യൗവ്വനം
5. മോറോൺ എന്നാൽ :
(A) കേൾവി പ്രശ്നമുള്ള കുട്ടി
(B) കാഴ്ച വൈകല്യമുള്ള കുട്ടി
(C) ബുദ്ധിമാന്ദ്യമുള്ള കുട്ടി
(D) പഠന വൈകല്യമുള്ള കുട്ടി
6. പ്രോഗ്രാമഡ് ലേണിങ് ആരുടെ പഠന സിദ്ധാന്തത്തെ ആസ്പദമാക്കിയുള്ളതാണ് ?
(A) പാവ്ലോവ്
(B) സ്കിന്നർ
(C) കോഹാലർ
(D) ബന്ദൂറ
7. ചിൽഡ്രൻസ് അപ്പർസെപ്ഷൻ ടെസ്റ്റ് നിർമ്മിച്ചതാരാണ് ?
(A) ബെല്ലക്
(B) മോർഗൻ
(C) മ്യൂറി
(D) സി.ജി. യുങ്
4. A period of emotional instability is :
(A) Infancy
(B) Early Childhood
(C) Adolescence
(D) Adulthood
5. A moron is :
(A) Hearing Impaired Child
(B) Visually Challenged Child
(C) Mentally Challenged Child
(D) Learning Disabled Child
6. Programmed learning is based on the theory of :
(A) Pavlov
(B) Skinner
(C) Kohler
(D) Bandura
7. Children's Apperception Test was developed by :
(A) Bellak
(B) Morgan
(C) Murry
(D) C.G. Jung

2001

Scanned with OKEN Scanner

The Key is prepared by the faculty panel of **Competitive Cracker**.
It is recommended to wait until the release of Kerala pareeksha bhavan key
for the final confirmation in your marks



KTET കഴിഞ്ഞു...

ഇനി യാത്ര സർക്കാർ ജോലി
എന്ന ലക്ഷ്യത്തിലേക്ക്

LPSA/UPSA

പരീക്ഷയ്ക്ക്
തയ്യാറാകാൻ പഠനം തുടരാം

New LPSA/UPSA Batch Starting Soon

DOWNLOAD THE APP NOW



8589083568
WWW.COMPETITIVECRACKER.COM

500+
10000+

LIVE CLASSES
EXAM

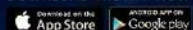
QUESTION BANK
SCERT QUESTION BANK

LPU പൂരിയ SPARK H ബാച്ചിലൂടെ

8000 ലേറെ ഉദ്യോഗാർത്ഥികളുമായി

COMPETITIVE CRACKER

DOWNLOAD THE APP NOW



8589083568

WWW.COMPETITIVECRACKER.COM

8. ജനറ്റിക് എപ്പിസ്റ്റമോളജി ആരുടെ സംഭാവനയാണ് ?

- (A) പിയാജെ
- (B) വിഗോട്സ്കി
- (C) ബ്രൂണർ
- (D) അസുബൽ

8. Genetic epistemology is the contribu

- (A) Piaget
- (B) Vygotsky
- (C) Bruner
- (D) Ausubel

9. ചങ്കിങ്ങ് എന്ന പദം താഴെ കൊടുത്തിട്ടുള്ളവയിൽ ഏതുമായി ബന്ധപ്പെട്ടിരിക്കുന്നു ?

- (A) ശ്രദ്ധ
- (B) ഓർമ്മ
- (C) ചിന്ത
- (D) വികാരം

9. The term chunking is related to :

- (A) Attention
- (B) Memory
- (C) Thinking
- (D) Emotions

10. 'പ്രൈവറ്റ് സ്പീച്ച്' എന്ന പദം ആരുമായി ബന്ധപ്പെട്ടിരിക്കുന്നു ?

- (A) ചോംസ്കി
- (B) കോൾബർഗ്
- (C) വിഗോട്സ്കി
- (D) പിയാജെ

10. The term 'private speech' is relat

- (A) Chomsky
- (B) Kohlberg
- (C) Vygotsky
- (D) Piaget

11. അബ്രഹാം മാസ്ലോയുടെ ആവശ്യങ്ങളുടെ ശ്രേണിയിൽ ഏറ്റവും ഉയർന്ന നിലവാരത്തിലുള്ളവ :

- (A) ശാരീരിക അടിസ്ഥാന ആവശ്യങ്ങൾ
- (B) സുരക്ഷ ആവശ്യങ്ങൾ
- (C) സ്നേഹവും സ്വന്തബോധവും
- (D) ആത്മ സാക്ഷാത്കാര ആവശ്യങ്ങൾ

11. According to Abraham Maslow, the high level in the hierarchy of needs is :

- (A) Physiological needs
- (B) Safety needs
- (C) Love and belongingness
- (D) Self actualization

12. ഒരു പെൺകുട്ടി ഞാൻ ശോഭനയെപ്പോലെ നൃത്തം ചെയ്യുമെന്ന് പറയുകയും അതിനു വേണ്ടി ശ്രമിക്കുകയും ചെയ്യുന്നു. ഇത് ആരുടെ പഠന സിദ്ധാന്തവുമായി ബന്ധപ്പെട്ടിരിക്കുന്നു ?

- (A) ബന്ധുര
- (B) വിഗോട്സ്കി
- (C) അസുബൽ
- (D) ബ്രൂണർ

12. A girl says I would dance like Sobhana she tries for that. This concept of learning belongs to :

- (A) Bandura
- (B) Vygotsky
- (C) Ausubel
- (D) Bruner

13. കോൾബർഗിന്റെ അഭിപ്രായത്തിൽ സാമൂഹിക മാനദണ്ഡങ്ങൾക്കനുസരിച്ച് ധർമ്മികതയെ ഒരു വ്യക്തിക്ക് വിലയിരുത്താൻ കഴിയുന്ന പ്രായം :

- (A) 13 ന് മുകളിൽ
- (B) 4 മുതൽ 10 വയസ്സ് വരെ
- (C) 10 മുതൽ 13 വയസ്സ് വരെ
- (D) 4 വയസ്സിൽ താഴെ

13. According to Kohlberg, individuals morality in terms of existing group norms and social rules at the age group of :

- (A) 13 and beyond
- (B) 4 to 10 years
- (C) 10 to 13 years
- (D) Below 4 years

എല്ലാ ജില്ലകളിലും LPSA നാങ്കുകൾ തൃന്തപുവാരി CC യുടെ ചുണക്കുട്ടികൾ

3rd ANUPAMA. K District : Kollam	4th DIVYA E District : Ernakulam	5th SHAHEENA District : Idukki	5th SALMA H District : Trivandrum	6th ATHIRA B District : Ernakulam	8th ABIN GEORGE District : Ernakulam	8th RASHEEDA M A District : Kottayam	10th PARVATHY BALAN District : Kottayam	12th ABINAS RAFI District : Trivandrum
20th MARY JENCY V J District : Ernakulam	20th SWAPNA MOHAN District : Alappuzha	21st JIFFY JOY District : Thrissur	24th HAFIS MUHAMMAD District : Kannur	24th SARNA. N District : Palakkad	25th KHADEEJA District : Ernakulam	30th NAJUMNEESA. K District : Wayanad	31st RENJU L District : Alappuzha	32nd LIBINA KM District : Ernakulam
32nd ASEENA District : Palakkad	35th ASWATHY SONAM District : Ponnani	38th REJANI P M District : Palakkad	42nd NISMA District : Malappuram	42nd SHAMILY. P. S District : Thrissur	45th LINDU M K District : Ernakulam	45th ANURAG I District : Palakkad	49th TEENA V J District : Thrissur	51st ARCHANA YADHESSE District : Wayanad
55th KRISHNA SIVA District : Ernakulam	55th SHEENA District : Kottayam	55th SOMNATH T District : Ernakulam	58th KANTHA District : Palakkad	58th DHARSHANA DEVARAJAN District : Ernakulam	59th ANATHY District : Ernakulam	59th SADAYYA SIVA District : Ernakulam	59th SURYA KS District : Ernakulam	62nd SANDHYA District : Palakkad
62nd SREELAKSHMI S District : Palakkad	62nd ASWATHY P District : Palakkad	63rd ASKWATHY U District : Thrissur	64th ANUSREE S District : Ernakulam	68th VYDEHI PS District : Ernakulam	69th SUBI District : Ernakulam	73rd ARCHANA P District : Ernakulam	74th USMAN District : Ernakulam	75th SURYA S S District : Ernakulam
79th SIMRAN P District : Ernakulam	80th SHEBA District : Ernakulam	81st SHREYA District : Ernakulam	84th ATYRA S S District : Ernakulam	86th CLERIN District : Ernakulam	87th WANY NEENA ABRAMAM District : Ernakulam	87th DETHIN R District : Ernakulam	88th ANUMOL R District : Ernakulam	92nd ASINI S District : Ernakulam
92nd SURYA T D District : Ernakulam	93rd JEVITHA GALENDHAN District : Ernakulam	94th REKHAN District : Ernakulam	95th ALPHONSE SOPHIA P District : Ernakulam	96th TEENA A P M District : Ernakulam	97th PROPIA District : Ernakulam	98th SREEDHA K R District : Ernakulam	98th SEYMAN V L District : Ernakulam	99th ANURITA S G District : Ernakulam
110th SAYITHA P District : Ernakulam	117th ANCI TM District : Ernakulam	121st SHRISHA M District : Ernakulam	130th PARVATHI M District : Ernakulam	130th DIVYA JANTHER District : Ernakulam	136th MUGESHA District : Ernakulam	137th ANASHA KANNAN District : Ernakulam	138th SANDHYA SYLISH District : Ernakulam	144th DEETHA S District : Ernakulam
145th BASEELA District : Ernakulam	150th JAYINI PRANJITHA District : Ernakulam	153th TINTU MARKEL District : Ernakulam	153th SHEILA District : Ernakulam	155th REKHA K District : Ernakulam	156th SANTHOSH C P District : Ernakulam	157th ANUSHA K District : Ernakulam	159th ANUSHA K District : Ernakulam	160th ANUSHA K District : Ernakulam
164th ANUSHA K District : Ernakulam	165th ANUSHA K District : Ernakulam	167th ANUSHA K District : Ernakulam	169th ANUSHA K District : Ernakulam	176th ANUSHA K District : Ernakulam	178th ANUSHA K District : Ernakulam	187th ANUSHA K District : Ernakulam	188th ANUSHA K District : Ernakulam	192nd ANUSHA K District : Ernakulam
193rd ANUSHA K District : Ernakulam	194th ANUSHA K District : Ernakulam	195th ANUSHA K District : Ernakulam	196th ANUSHA K District : Ernakulam	197th ANUSHA K District : Ernakulam	205th ANUSHA K District : Ernakulam	210th ANUSHA K District : Ernakulam	210th ANUSHA K District : Ernakulam	215th ANUSHA K District : Ernakulam
217th ANUSHA K District : Ernakulam	217th ANUSHA K District : Ernakulam	218th ANUSHA K District : Ernakulam	219th ANUSHA K District : Ernakulam	223rd ANUSHA K District : Ernakulam	224th ANUSHA K District : Ernakulam	226th ANUSHA K District : Ernakulam	227th ANUSHA K District : Ernakulam	230th ANUSHA K District : Ernakulam
230th ANUSHA K District : Ernakulam	230th ANUSHA K District : Ernakulam	234th ANUSHA K District : Ernakulam	236th ANUSHA K District : Ernakulam	236th ANUSHA K District : Ernakulam	239th ANUSHA K District : Ernakulam	240th ANUSHA K District : Ernakulam	240th ANUSHA K District : Ernakulam	241st ANUSHA K District : Ernakulam
243rd ANUSHA K District : Ernakulam	247th ANUSHA K District : Ernakulam	250th ANUSHA K District : Ernakulam	250th ANUSHA K District : Ernakulam	251st ANUSHA K District : Ernakulam	252nd ANUSHA K District : Ernakulam	253rd ANUSHA K District : Ernakulam	254th ANUSHA K District : Ernakulam	255th ANUSHA K District : Ernakulam
259th ANUSHA K District : Ernakulam	262nd ANUSHA K District : Ernakulam	266th ANUSHA K District : Ernakulam	267th ANUSHA K District : Ernakulam	272nd ANUSHA K District : Ernakulam	277th ANUSHA K District : Ernakulam	278th ANUSHA K District : Ernakulam	281st ANUSHA K District : Ernakulam	282nd ANUSHA K District : Ernakulam
288th ANUSHA K District : Ernakulam	293rd ANUSHA K District : Ernakulam	295th ANUSHA K District : Ernakulam	305th ANUSHA K District : Ernakulam	309th ANUSHA K District : Ernakulam	312th ANUSHA K District : Ernakulam	317th ANUSHA K District : Ernakulam	318th ANUSHA K District : Ernakulam	320th ANUSHA K District : Ernakulam
320th ANUSHA K District : Ernakulam	327th ANUSHA K District : Ernakulam	329th ANUSHA K District : Ernakulam	332nd ANUSHA K District : Ernakulam	334th ANUSHA K District : Ernakulam	339th ANUSHA K District : Ernakulam	340th ANUSHA K District : Ernakulam	349th ANUSHA K District : Ernakulam	350th ANUSHA K District : Ernakulam
351st ANUSHA K District : Ernakulam	356th ANUSHA K District : Ernakulam	357th ANUSHA K District : Ernakulam	363rd ANUSHA K District : Ernakulam	365th ANUSHA K District : Ernakulam	365th ANUSHA K District : Ernakulam	373rd ANUSHA K District : Ernakulam	380th ANUSHA K District : Ernakulam	382nd ANUSHA K District : Ernakulam
382nd ANUSHA K District : Ernakulam	387th ANUSHA K District : Ernakulam	389th ANUSHA K District : Ernakulam	389th ANUSHA K District : Ernakulam	394th ANUSHA K District : Ernakulam	394th ANUSHA K District : Ernakulam	394th ANUSHA K District : Ernakulam	394th ANUSHA K District : Ernakulam	394th ANUSHA K District : Ernakulam
397th ANUSHA K District : Ernakulam	402nd ANUSHA K District : Ernakulam	407th ANUSHA K District : Ernakulam	434th ANUSHA K District : Ernakulam	437th ANUSHA K District : Ernakulam	441st ANUSHA K District : Ernakulam	453rd ANUSHA K District : Ernakulam	480th ANUSHA K District : Ernakulam	496th ANUSHA K District : Ernakulam
567th ANUSHA K District : Ernakulam	579th ANUSHA K District : Ernakulam	603rd ANUSHA K District : Ernakulam	617th ANUSHA K District : Ernakulam	713rd ANUSHA K District : Ernakulam	746th ANUSHA K District : Ernakulam	750th ANUSHA K District : Ernakulam	777th ANUSHA K District : Ernakulam	791st ANUSHA K District : Ernakulam
807th ANUSHA K District : Ernakulam	861st ANUSHA K District : Ernakulam	869th ANUSHA K District : Ernakulam	921st ANUSHA K District : Ernakulam	925th ANUSHA K District : Ernakulam	931st ANUSHA K District : Ernakulam	947th ANUSHA K District : Ernakulam	952nd ANUSHA K District : Ernakulam	185th ANUSHA K District : Ernakulam
498th ANUSHA K District : Ernakulam	389th ANUSHA K District : Ernakulam	391st ANUSHA K District : Ernakulam	394th ANUSHA K District : Ernakulam	378th ANUSHA K District : Ernakulam	378th ANUSHA K District : Ernakulam	378th ANUSHA K District : Ernakulam	378th ANUSHA K District : Ernakulam	378th ANUSHA K District : Ernakulam
378th ANUSHA K District : Ernakulam	378th ANUSHA K District : Ernakulam	378th ANUSHA K District : Ernakulam	378th ANUSHA K District : Ernakulam	378th ANUSHA K District : Ernakulam	378th ANUSHA K District : Ernakulam	378th ANUSHA K District : Ernakulam	378th ANUSHA K District : Ernakulam	378th ANUSHA K District : Ernakulam
378th ANUSHA K District : Ernakulam	378th ANUSHA K District : Ernakulam	378th ANUSHA K District : Ernakulam	378th ANUSHA K District : Ernakulam	378th ANUSHA K District : Ernakulam	378th ANUSHA K District : Ernakulam	378th ANUSHA K District : Ernakulam	378th ANUSHA K District : Ernakulam	378th ANUSHA K District : Ernakulam
378th ANUSHA K District : Ernakulam	378th ANUSHA K District : Ernakulam	378th ANUSHA K District : Ernakulam	378th ANUSHA K District : Ernakulam	378th ANUSHA K District : Ernakulam	378th ANUSHA K District : Ernakulam	378th ANUSHA K District : Ernakulam	378th ANUSHA K District : Ernakulam	378th ANUSHA K District : Ernakulam
378th ANUSHA K District : Ernakulam	378th ANUSHA K District : Ernakulam	378th ANUSHA K District : Ernakulam	378th ANUSHA K District : Ernakulam	378th ANUSHA K District : Ernakulam	378th ANUSHA K District : Ernakulam	378th ANUSHA K District : Ernakulam	378th ANUSHA K District : Ernakulam	378th ANUSHA K District : Ernakulam
378th ANUSHA K District : Ernakulam	378th ANUSHA K District : Ernakulam	378th ANUSHA K District : Ernakulam	378th ANUSHA K District : Ernakulam	378th ANUSHA K District : Ernakulam	378th ANUSHA K District : Ernakulam	378th ANUSHA K District : Ernakulam	378th ANUSHA K District : Ernakulam	378th ANUSHA K District : Ernakulam
378th ANUSHA K District : Ernakulam	378th ANUSHA K District : Ernakulam	378th ANUSHA K District : Ernakulam	378th ANUSHA K District : Ernakulam	378th ANUSHA K District : Ernakulam	378th ANUSHA K District : Ernakulam	378th ANUSHA K District : Ernakulam	378th ANUSHA K District : Ernakulam	378th ANUSHA K District : Ernakulam
378th ANUSHA K District : Ernakulam	378th ANUSHA K District : Ernakulam	378th ANUSHA K District : Ernakulam	378th ANUSHA K District : Ernakulam	378th ANUSHA K District : Ernakulam	378th ANUSHA K District : Ernakulam	378th ANUSHA K District : Ernakulam	378th ANUSHA K District : Ernakulam	378th ANUSHA K District : Ernakulam
378th ANUSHA K District : Ernakulam	378th ANUSHA K District : Ernakulam	378th ANUSHA K District : Ernakulam	378th ANUSHA K District : Ernakulam	378th ANUSHA K District : Ernakulam	378th ANUSHA K District : Ernakulam	378th ANUSHA K District : Ernakulam	378th ANUSHA K District : Ernakulam	378th ANUSHA K District : Ernakulam
378th ANUSHA K District : Ernakulam	378th ANUSHA K District : Ernakulam	378th ANUSHA K District : Ernakulam	378th ANUSHA K District : Ernakulam	378th ANUSHA K District : Ernakulam	378th ANUSHA K District : Ernakulam	378th ANUSHA K District : Ernakulam	378th ANUSHA K District : Ernakulam	378th ANUSHA K District : Ernakulam
378th ANUSHA K District : Ernakulam	378th ANUSHA K District : Ernakulam	378th ANUSHA K District : Ernakulam	378th ANUSHA K District : Ernakulam	378th ANUSHA K District : Ernakulam	378th ANUSHA K District : Ernakulam	378th ANUSHA K District : Ernakulam	378th ANUSHA K District : Ernakulam	378th ANUSHA K District : Ernakulam
378th ANUSHA K District : Ernakulam	378th ANUSHA K District : Ernakulam	378th ANUSHA K District : Ernakulam	378th ANUSHA K District : Ernakulam	378th ANUSHA K District : Ernakulam	378th ANUSHA K District : Ernakulam	378th ANUSHA K District : Ernakulam	378th ANUSHA K District : Ernakulam	378th ANUSHA K District : Ernakulam
378th ANUSHA K District : Ernakulam	378th ANUSHA K District : Ernakulam	378th ANUSHA K District : Ernakulam	378th ANUSHA K District : Ernakulam	378th ANUSHA K District : Ernakulam	378th ANUSHA K District : Ernakulam	378th ANUSHA K District : Ernakulam	378th ANUSHA K District : Ernakulam	378th ANUSHA K District : Ernakulam
378th ANUSHA K District : Ernakulam	378th ANUSHA K District : Ernakulam	378th ANUSHA K District : Ernakulam	378th ANUSHA K District : Ernakulam	378th ANUSHA K District : Ernakulam	378th ANUSHA K District : Ernakulam	378th ANUSHA K District : Ernakulam	378th ANUSHA K District : Ernakulam	378th ANUSHA K District : Ernakulam
378th ANUSHA K District : Ernakulam	378th ANUSHA K District : Ernakulam	378th ANUSHA K District : Ernakulam</						

CTET

Central Teacher Eligibility Test

തയ്യാറെടുപ്പുകൾ തുടങ്ങാം
Competitive Cracker - നൊപ്പം

Join Now



Group Activity



Weekly exams



Extra Live Classes



Special Mentorship Programme



Time table based revision





Recorded Classes



Pdf notes

CONTACT : **8589083568**

CLASSES AVAILABLE ON OUR MOBILE APP

CLASSES AVAILABLE ON OUR MOBILE APP  

Competitive
CRACKER

CTET DECEMBER 2022 RESULTS

Congratulations
TO OUR STUDENTS

Competitive
CRACKER



Sooryagayathri



Bindu



Malavika



Aruna Mohan



Muhsina



Varun



Sandria Sheen



CONTACT : **8589083568**

CLASSES AVAILABLE ON OUR MOBILE APP

CLASSES AVAILABLE ON OUR MOBILE APP  

14. 'കിട്ടാത്ത മുന്തിരി പൂട്ടിക്കും' എന്ന അഡ്ജസ്റ്റ്മെന്റ് മെക്കാനിസം :

- (A) പ്രക്ഷേപണം
- (B) യുക്തീകരണം
- (C) പ്രതിപൂർത്തി
- (D) ദമനം

14. 'Sour grapism' comes under the adjustment mechanism :

- (A) Projection
- (B) Rationalization
- (C) Compensation
- (D) Repression

15. വെർതൈമർ എന്ന പേര് ഏത് പഠന സിദ്ധാന്തവുമായി ബന്ധപ്പെട്ടിരിക്കുന്നു ?

- (A) കണ്ടീഷനിങ്
- (B) ഉൾക്കാഴ്ചാ സിദ്ധാന്തം
- (C) ട്രയൽ ആൻഡ് എറർ ലേണിങ്
- (D) കൺസ്ട്രക്ടിവിസം

15. The name Wertheimer is related to the learning theory :

- (A) Conditioning
- (B) Insightful Learning
- (C) Trial and Error Learning
- (D) Constructivism

16. ക്ലാസിൽ പരീക്ഷണം നടത്തുന്നതിനിടയിൽ അധ്യാപിക കുട്ടികളോട് ചോദ്യം ചോദിക്കുന്നു. ഈ മൂല്യ നിർണ്ണയം :

- (A) ആത്യന്തിക മൂല്യ നിർണ്ണയം
- (B) സമഗ്ര മൂല്യ നിർണ്ണയം
- (C) സംരചനാ മൂല്യ നിർണ്ണയം
- (D) ഇവയൊന്നുമല്ല

16. A teacher asks questions to students while demonstrating an experiment in classroom. This evaluation is :

- (A) Summative
- (B) Comprehensive
- (C) Formative
- (D) None of these

17. എല്ലാ ജീവജാലങ്ങളും നിലവിലുള്ള സന്തുലിതാവസ്ഥയിൽ തുടരാൻ ഇഷ്ടപ്പെടുന്നു. ഈ ആശയം നിർദ്ദേശിച്ചത് :

- (A) പാവ്ലോവ്
- (B) പിയറോഷ്
- (C) വിഗോട്സ്കി
- (D) ബ്രൂണർ

17. Every living organism would like to remain in the existing state of equilibrium. This concept was proposed by :

- (A) Pavlov
- (B) Piaget
- (C) Vygotsky
- (D) Bruner

18. ഗിൽഫോർഡിന്റെ ബുദ്ധി സിദ്ധാന്ത മാതൃകയിൽ ഉൾപ്പെടുത്തിയിരിക്കുന്നത് :

- (A) യൂണിറ്റുകൾ
- (B) ഉൽപ്പന്നങ്ങൾ
- (C) പ്രവർത്തനങ്ങൾ
- (D) ഉള്ളടക്കം

18. In Guilford's model of intelligence mechanism comes under :

- (A) Units
- (B) Products
- (C) Operations
- (D) Contents

19. പേഴ്സണൽ ഡിസ്‌പോസിഷൻ എന്ന പദം ആദ്യമായി ഉപയോഗിച്ചത് :

- (A) കാറ്റ്റ്
- (B) ആൾപോർട്ട്
- (C) ഏസെൻക്
- (D) ക്രെഷ്മർ

19. The term personal disposition was first used by :

- (A) Catell
- (B) Allport
- (C) Eysenck
- (D) Kretschmer

20. ഒരു വിദ്യാർത്ഥി അധ്യാപകനിൽ നിന്നുള്ള ശിക്ഷ ഭയന്ന് എല്ലാ ദിവസവും ഗൃഹ പാഠം ചെയ്യുന്നതിനു കാരണം :

- (A) ആന്തരിക അഭിപ്രേരണ
- (B) ബാഹ്യ അഭിപ്രേരണ
- (C) അഭിരുചി
- (D) പരാജയ ഭീതി

20. A child does homework everyday because he will get punishment if he fails to do it. This is due to :

- (A) Intrinsic motivation
- (B) Extrinsic motivation
- (C) Interest

പുതിയ ബാച്ചിൽ പുതിയ തുടക്കം

LPSA/UPSA 2023

SPARK H BATCH

ADMISSION STARTED

JOIN NOW



DOWNLOAD THE APP NOW
Download on the App Store | GET IT ON Google play

8589083568
WWW.COMPETITIVECRACKER.COM



UPSA (NCA)

UPSA സ്പെഷ്യൽ ക്രാഷ് ബാച്ചിൽ
ചേർന്ന് പഠിച്ചു തുടങ്ങാം



Group Activity



Special Mentorship Programme



Daily Exam & Progress Evaluation



Daily Topic Revision



Extra Live Classes



Rapid Q & A Session

Join Now

DOWNLOAD THE APP NOW
Download on the App Store | GET IT ON Google play

8589083568
WWW.COMPETITIVECRACKER.COM

ഇനി തുടങ്ങാം പഠനം

തസ്തികമാറ്റം വഴി LP School Teacher ആകാൻ

നൂറോളം ഒഴിവുകളിലേക്കുള്ള
തസ്തികമാറ്റ പരീക്ഷയ്ക്ക്
ഇപ്പോൾ കൺഫർമേഷൻ നൽകാം



Special By Transfer LPSA Batch

Features



DAILY WORK OUTS



REVISION TIMETABLE



RANK REPORT GENERATIONS



MODEL EXAMS



MOTIVATIONAL SESSIONS



REVISION BASED LIVE SESSIONS

Join Now

DOWNLOAD THE APP NOW



8589083568

WWW.COMPETITIVECRACKER.COM

Competitive
CRACKER

Congratulations

To our outstanding students who have secured a place in the **Trivandrum and Kollam LPSA (NCA)** Ranklists! We are thrilled to announce that they have successfully cleared the path to enter the esteemed government teacher jobs by studying new pattern

syllabus. Our exceptional LPSA/UPSA exam coaching has once again proven to be the best in Kerala, with an impressive track record of over 1000 successful LPSA/UPSA results from the last exam. Join us and experience our exceptional coaching, as we help you



Rank **23rd**

Priyanka V R

LPSA (NCA)- Tvm



Rank **32rd**

Syama.D

LP SCHOOL TEACHER NCA (Tvm)



Rank **83rd**

Jissamol.T.M

LPSA (NCA)- Tvm



Rank **3rd SL**

Sreeja kumari T G

LPSA (NCA)- Kollam

DOWNLOAD THE APP NOW



8589083568

WWW.COMPETITIVECRACKER.COM

21. 'bed' എന്നെഴുതുന്നതിന് പകരം 'deb' എന്നെഴുതുന്ന കുട്ടിയിലെ പഠന വൈകല്യം :

- (A) ഡിസലെക്സിയ
- (B) ഡിസഗ്രാഫിയ
- (C) ഡിസ്കാൽക്കുലിയ
- (D) ഡിസപ്രാക്സിയ

21. A student who writes 'deb' instead of 'bed' has the disability :

- (A) Dislexia
- (B) Disgraphia
- (C) Discalculia
- (D) Dispraxia

22. വിയാഞ്ചയുടെ അഭിപ്രായത്തിൽ ബുദ്ധി വളർച്ചയുടെ ഘട്ടങ്ങളിൽ കുട്ടികൾ 'പ്രതീകാത്മക കളികളിൽ' ഏർപ്പെടുന്ന ഘട്ടം :

- (A) സെൻസറി മോട്ടർ സ്റ്റേജ്
- (B) പ്രീ കൺസെപ്ച്യുവൽ സ്റ്റേജ്
- (C) കോൺക്രീറ്റ് ഓപ്പറേഷണൽ സ്റ്റേജ്
- (D) ഫോർമൽ ഓപ്പറേഷണൽ സ്റ്റേജ്

22. According to Piaget, in Cognitive development, the stage characterised by 'symbolic play' is :

- (A) Sensory motor stage
- (B) Pre-conceptual stage
- (C) Concrete operational stage
- (D) Formal operational stage

23. ബുദ്ധിമാപനത്തിനുള്ള കൾച്ചർ മെയർ ടെസ്റ്റ് നിർമ്മിച്ചത് :

- (A) കാറ്റെൽ
- (B) ഭാട്ടിയ
- (C) വെച്ചുലർ
- (D) ബിനെ

23. The Culture fair test for measuring intelligence was prepared by :

- (A) Catell
- (B) Bhatia
- (C) Wechsler
- (D) Binet

24. 'ഫ്രെയിംസ് ഓഫ് മൈൻഡ്' എന്ന പുസ്തകം എഴുതിയത് :

- (A) ഗാർണർ
- (B) ഗിൽഫോർഡ്
- (C) തേഴ്സ്റ്റൺ
- (D) സ്പീയർമാൻ

24. The book 'Frames of mind' was written by :

- (A) Gardner
- (B) Guilford
- (C) Thurstone
- (D) Spearman

25. ZPD എന്നാൽ :

- (A) ദ സോൺ ഓഫ് പാർഷ്യൽ ഡെവലപ്മെന്റ്
- (B) ദ സോൺ ഓഫ് പെട്ടൻഷ്യൽ ഡെവലപ്മെന്റ്
- (C) ദ സോൺ ഓഫ് പ്രോക്സിമൽ ഡെവലപ്മെന്റ്
- (D) ദ സോൺ ഓഫ് പെർമനന്റ് ഡെവലപ്മെന്റ്

25. ZPD stands for :

- (A) The zone of partial development
- (B) The zone of potential development
- (C) The zone of proximal development
- (D) The zone of permanent development

26. എറിക് എറിക്സണിന്റെ അഭിപ്രായത്തിൽ ഒരു വ്യക്തിയിൽ ഐഡന്റിറ്റി വേഴ്സസ് റോൾ കൺഫ്യൂഷൻ ഉണ്ടാകുന്ന പ്രായം :

- (A) 12 മുതൽ 18 വരെ
- (B) 3 മുതൽ 5 വരെ
- (C) 18 മുതൽ 40 വരെ
- (D) 5 മുതൽ 12 വരെ

26. According to Erik Erikson identify vs confusion occur in an individual in the

- (A) 12 to 18
- (B) 3 to 5
- (C) 18 to 40
- (D) 5 to 12



Competitive
CRACKER

KTET എം.ടി.ടി

KTET 1

KTET 2 SCIENCE
KTET 2 SOCIAL

KTET 3 ENGLISH
KTET 3 MALAYALAM
KTET 3 MATHS
KTET 3 SOCIAL
KTET 3 NATURAL SCIENCE
KTET 3 PHYSICAL SCIENCE
KTET 3 PSYCHOLOGY
KTET 3 HINDI
KTET 3 ARABIC

JOIN NOW

Contact : 8589083568

DOWNLOAD THE APP NOW



KTET OCTOBER 2022 RESULT

വിജയത്തിലേക്കുവുമായി CC



RESULTS TO BE CONTINUED

TEAM CC

DOWNLOAD THE APP NOW
App Store Google play

8589083568
WWW.COMPETITIVECRACKER.COM

Competitive
CRACKER

ലക്ഷ്യം SET എങ്കിൽ നേടാം CC- യിലൂടെ



OUR SET COURSES

ENGLISH | MALAYALAM | ECONOMICS | PHYSICS | MATHS | ZOOLOGY
BOTANY | GENERAL PAPER | COMMERCE

Join Now

7025025970

WWW.COMPETITIVECRACKER.COM

SET RESULT

SET RESULT ന് തിരഞ്ഞെടുക്കപ്പെട്ടവരുടെ ചിത്രങ്ങൾ

SET RESULT JANUARY 2023



University LGS പരീക്ഷകൾ

ജൂലൈ, ഓഗസ്റ്റ് മാസങ്ങളിൽ....

പഠനം ഇപ്പോൾ തുടങ്ങിയാൽ
സർക്കാർ ജോലി നിങ്ങൾക്കും സ്വന്തം..

UNIVERSITY LGS

SPECIAL BATCH STARTING...

Course Features

- Daily Group Activity
- Special Topic Based Classes
- Weekly Exams
- Extra Live Classes
- Special Mentorship program
- Pdf notes
- Time Table Based revisions
- Recorded Classes



JOIN NOW

Competitive[®]
CRACKER

DOWNLOAD THE APP NOW



8590202323

WWW.COMPETITIVECRACKER.COM



PSC ഈ വർഷം വിളിച്ച **Typist**

പരീക്ഷകൾക്കായി പഠിക്കാം

Kerala PSC Typist Exam

Course Features

- Classes based on new syllabus
- Exclusive classes for topics related to computer & typing
- Online test series
- Live sessions from experts
- Personal mentor support
- Study materials
- Model exams

New Batch Started

JOIN NOW

8590202323

WWW.COMPETITIVECRACKER.COM

DOWNLOAD THE APP NOW



Competitive[®]
CRACKER



27. 'എം.കെ.ഒ.' എന്ന പദം നിർദ്ദേശിച്ചത് ?
(A) കോൾബർഗ്
(B) വിഗോട്സ്കി
(C) ചോംസ്കി
(D) സച്ച്മൻ
28. പ്രഭാതത്തിൽ കണ്ട വെള്ള റോസാപ്പൂവിന്റെ ചിത്രം പെൺകുട്ടിയുടെ മനസ്സിലുണ്ട്. ഇതിന് കാരണം :
(A) സംവേദനം
(B) യുക്തിചിന്ത
(C) സർഗ്ഗാത്മകത
(D) അവബോധം
29. താഴെ കൊടുത്തിരിക്കുന്നവരിൽ പരിസരവാദി ആരാണ് ?
(A) ഗോഡാഡ്
(B) ഫ്രാൻസിസ് ഗാർട്ടൻ
(C) ടേർമൻ
(D) വാട്ട്സൻ
30. ബ്രിഡ്ജസ് ചാർട്ട് താഴെപ്പറയുന്നവയിൽ ഏതുമായി ബന്ധപ്പെട്ടിരിക്കുന്നു ?
(A) വൈജ്ഞാനിക വികസനം
(B) കായിക വികസനം
(C) ഉപകാരിക വികസനം
(D) ഭാഷാ വികസനം
27. The term 'MKO' was proposed by :
(A) Kohlberg
(B) Vygotsky
(C) Chomsky
(D) Suchman
28. The image of the white rose the girl s the early morning is in her mind. This to :
(A) Sensation
(B) Reasoning
(C) Creativity
(D) Perception
29. Who among the following environmentalist ?
(A) Goddard
(B) Francis Galton
(C) Terman
(D) Watson
30. Bridges' chart is related to :
(A) Cognitive development
(B) Physical development
(C) Emotional development
(D) Language development

Scanned with OKEN Scanner

PART - I
Social Science
Question Numbers 31 to 90

31. ചുവടെ നൽകിയിരിക്കുന്നതിൽ ഇറ്റാലിയൻ നഗരം ഏത് ?
(A) വെനീസ്
(B) ലണ്ടൻ
(C) പാരീസ്
(D) കോൺസ്റ്റാന്റിനോപ്പിൾ
32. 'അർഥശാസ്ത്രം' എന്ന ഗ്രന്ഥത്തിന്റെ രചയിതാവിന്റെ പേരെഴുതുക.
(A) മെഗസ്തനീസ്
(B) കൗടില്യൻ
(C) വരാഹമിഹിരൻ
(D) അമരസിംഹൻ
33. കൂട്ടച്ചൽ യുദ്ധം നടന്ന വർഷം :
(A) 1764
(B) 1741
(C) 1757
(D) 1721
34. അശോകൻ ഉൾപ്പെടുന്ന രാജവംശം :
(A) ഗുപ്തന്മാർ
(B) ശാകന്മാർ
(C) ശതവാഹനന്മാർ
(D) മാuryന്മാർ
31. Which among the following is an Italian City ?
(A) Venice
(B) London
(C) Paris
(D) Constantinople
32. Name the author of the book 'Arthashastra'.
(A) Megasthenes
(B) Kautilya
(C) Varahamihira
(D) Amarasimha
33. The battle of Colachel was held in :
(A) 1764
(B) 1741
(C) 1757
(D) 1721
34. Asoka belongs to the dynasty of :
(A) The Guptas
(B) The Shakas
(C) The Satavahanas
(D) The Mauryas

31

Scanned with OKEN Scanner

35. ഒരു സമുദ്ര ഫലകവും ഒരു വൻകര ഫലകവും തമ്മിൽ കൂട്ടി മുട്ടുമ്പോൾ :
(A) സമുദ്ര ഫലകം താഴേക്ക് പോകുന്നു
(B) വൻകര ഫലകം താഴേക്ക് പോകുന്നു
(C) രണ്ട് ഫലകങ്ങളും താഴേക്ക് പോകുന്നു
(D) രണ്ട് ഫലകങ്ങളും ഉയർന്നുവരുന്നു
36. ഇന്ത്യയിലെ ഏക സജീവ അഗ്നി പർവ്വതം :
(A) ക്രാക്കേ തോവ
(B) മൗണ്ട് എറ്റന
(C) മൗണ്ട് പെലി
(D) ബാരൻ ദ്വീപ്
37. അന്തരീക്ഷം ചൂട് പിടിക്കുന്നതിനുള്ള പ്രധാന കാരണം :
(A) സൗര വികിരണം
(B) ഹരിത ഗൃഹ പ്രഭാവം
(C) സബ്ലിമേഷൻ
(D) ഫേനിക്കരണം
38. വാണിജ്യ വാതങ്ങൾക്ക് ഉറവിടമായ ആഗോള മർദ്ദ മേഖലകൾ :
(A) ഉപധ്രുവീയ ന്യൂന മർദ്ദ മേഖലകൾ
(B) ധ്രുവീയ ഉച്ച മർദ്ദ മേഖലകൾ
(C) ഉപോഷ്ണ ഉച്ച മർദ്ദ മേഖലകൾ
(D) ഭൂമധ്യ ന്യൂന മർദ്ദ മേഖല
35. When an oceanic plate and a continental plate collide ?
(A) The oceanic plate goes underneath
(B) The continental plate goes underneath
(C) Both will go underneath
(D) Both will be lifted up
36. The only active volcano in India :
(A) Krakatoa
(B) Mount Etna
(C) Mount Peli
(D) Barren Island
37. The atmosphere gets heated up mainly because of :
(A) Insolation
(B) Greenhouse Effect
(C) Sublimation
(D) Condensation
38. The global pressure belts from which the Trade winds blow :
(A) Sub Polar Low Pressure Belts
(B) Polar High Pressure Belts
(C) Sub Tropical High Pressure Belts
(D) Equatorial Low Pressure Belt

32

Scanned with OKEN Scanner

39. 'അതിർത്തി ഗാന്ധി' എന്നറിയപ്പെടുന്നത് ആര് ?

- (A) ജവഹർ ലാൽ നെഹ്റു
- (B) അരുണാ ആസഫലി
- (C) ഖാൻ അബ്ദുൾ ഗാഫർ ഖാൻ
- (D) മുഹമ്മദലി

39. Who was known as 'Frontier Gandhi' ?

- (A) Jawaharlal Nehru
- (B) Aruna Asaf Ali
- (C) Khan Abdul Gaffar Khan
- (D) Mohamad Ali

40. താഴെ കൊടുത്തിരിക്കുന്നവയിൽ നിന്നും കൂലി തൊഴിൽ പദ്ധതി തിരിച്ചറിയുക.

- (A) അന്നപൂർണ്ണ
- (B) ഉച്ചഭക്ഷണ പരിപാടി
- (C) മഹാത്മാ ഗാന്ധി ദേശീയ ഗ്രാമീണ തൊഴിലുറപ്പ് പദ്ധതി
- (D) ദേശീയ ഗ്രാമീണ ഉപജീവന ദൗത്യം

40. Identify the wage employment programme from the following :

- (A) Annapoorna
- (B) Mid-day Meal Scheme
- (C) Mahatma Gandhi National Rural Employment Guarantee Programme
- (D) National Rural Livelihood Mission

41. ഇന്ത്യയുടെ ഏതാണ്ട് മധ്യ ഭാഗത്ത് കൂടി കടന്നു പോകുന്ന ഒരു പ്രധാന അക്ഷാംശ രേഖ :

- (A) $23\frac{1}{2}^{\circ}$ S
- (B) $66\frac{1}{2}^{\circ}$ N
- (C) $23\frac{1}{2}^{\circ}$ N
- (D) $66\frac{1}{2}^{\circ}$ S

41. An important line of latitude which passes through almost middle of India :

- (A) $23\frac{1}{2}^{\circ}$ S
- (B) $66\frac{1}{2}^{\circ}$ N
- (C) $23\frac{1}{2}^{\circ}$ N
- (D) $66\frac{1}{2}^{\circ}$ S

42. ഒരു ധാരാളമായ ഭൂപടത്തിലെ നീല നിറം സൂചിപ്പിക്കുന്നത് :

- (A) നെൽപ്പാടം
- (B) വനം
- (C) ജലാശയങ്ങൾ
- (D) കൃഷിയിടം

42. Blue colour in a toposheet represents :

- (A) Paddy Field
- (B) Forest
- (C) Water bodies
- (D) Agricultural Land

43. താഴെ കൊടുത്തിരിക്കുന്നവയിൽ ഇന്ത്യയുടെ പന്ത്രണ്ടാം പഞ്ചവത്സര പദ്ധതി കാലയളവിനെ പ്രതിനിധീകരിക്കുന്നത് ഏത് ?

- (A) 2017 - 2022
- (B) 2012 - 2017
- (C) 2007 - 2012
- (D) 2002 - 2007

43. Which of the following represents India's twelfth five year plan period ?

- (A) 2017 - 2022
- (B) 2012 - 2017
- (C) 2007 - 2012
- (D) 2002 - 2007

44. ചുവടെ നൽകിയിരിക്കുന്നതിൽ സംഘസാഹിത്യമേത് ?

- (A) മുദ്രരാക്ഷസം
- (B) അഭിജ്ഞാന ശാകുന്തളം
- (C) പതിറ്റുപത്ത്
- (D) ദേവീചന്ദ്രഗുപ്തം

44. Which among the following was a Sangha literature ?

- (A) Mudrarakshasa
- (B) Abhijnana Shakuntalam
- (C) Patitupathu
- (D) Devichandraguptam

45. ബൃഹദേശ്വര ക്ഷേത്രം സ്ഥിതി ചെയ്യുന്നത് :

- (A) ബെലൂർ
- (B) മഹാബലിപുരം
- (C) തഞ്ചാവൂർ
- (D) ഹാമ്പി

45. The Brihadishvara temple is situated at :

- (A) Belur
- (B) Mahabalipuram
- (C) Thanjavur
- (D) Hampi

പുതിയ ബാച്ചിൽ പുതിയ തുടക്കം

LPSA/UPSA 2023

SPARK H BATCH

ADMISSION STARTED

JOIN NOW



Competitive
CRACKER

DOWNLOAD THE APP NOW
Download on the
App Store

ANDROID APP ON
Google play



8589083568

WWW.COMPETITIVECRACKER.COM

Competitive
CRACKER

UPSA (NCA)

UPSA സ്പെഷ്യൽ ക്രാഷ് ബാച്ചിൽ
ലേർന്ന് പഠിച്ചു തുടങ്ങാം



Group Activity



Special Mentorship Programme



Daily Exam & Progress Evaluation



Daily Topic Revision



Extra Live Classes



Rapid Q & A Session

Join Now

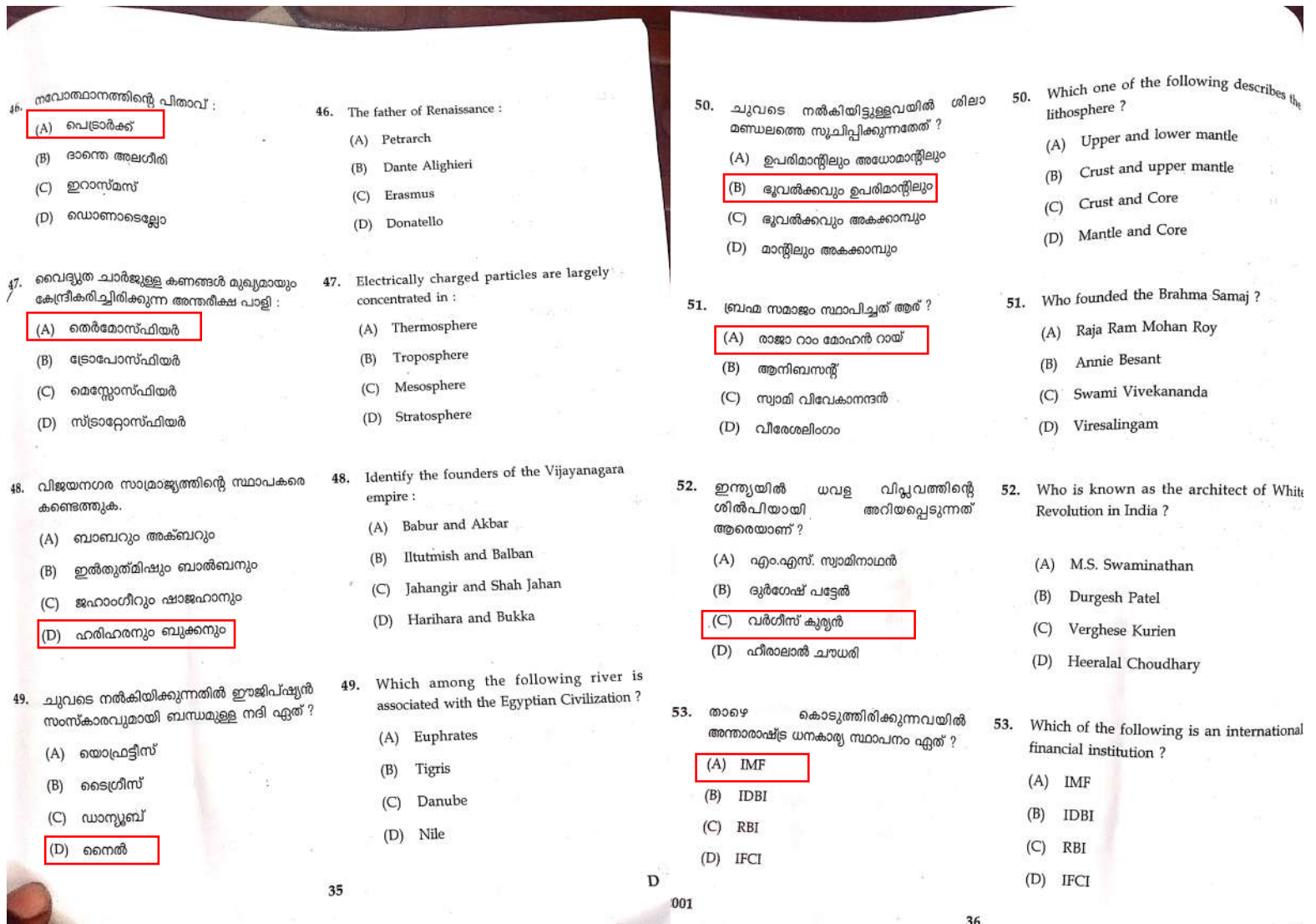
DOWNLOAD THE APP NOW
Download on the
App Store

ANDROID APP ON
Google play



8589083568

WWW.COMPETITIVECRACKER.COM



54. ഏക്കൽ വിശദീകരിക്കുന്നതാണ് :

- (A) കാറ്റ്
- (B) ഭൂഗർഭ ജലം
- (C) തിരമാലകൾ
- (D) ഒഴുകുന്ന ജലം

54. Alluvial fans are formed by :

- (A) Wind
- (B) Groundwater
- (C) Waves
- (D) Running Water

55. രാജുവിന്റെ വീടിന്റെ വടക്ക് കിഴക്ക് ദിശയിലാണ് അവന്റെ സ്കൂൾ സ്ഥിതി ചെയ്യുന്നത്. സ്കൂളിന് ആപേക്ഷികമായി രാജുവിന്റെ വീടിന്റെ ദിശ കണ്ടെത്തുക.

- (A) വടക്ക് കിഴക്ക്
- (B) തെക്ക് കിഴക്ക്
- (C) തെക്ക് പടിഞ്ഞാറ്
- (D) വടക്ക് പടിഞ്ഞാറ്

55. Raju's school is located to the North East of his house. Find the direction of his house with respect to his school :

- (A) North East
- (B) South East
- (C) South West
- (D) North West

56. കേരളത്തിൽ കയർ വ്യവസായം കൂടുതലായി കേന്ദ്രീകരിച്ചിട്ടുള്ളത് ഏത് ജില്ലയിലാണ് ?

- (A) പാലക്കാട്
- (B) ആലപ്പുഴ
- (C) ഇടുക്കി
- (D) വയനാട്

56. In which district of Kerala, Coir industry is largely concentrated ?

- (A) Palakkad
- (B) Alappuzha
- (C) Idukki
- (D) Wayanad

57. 2011 സെൻസസ് അനുസരിച്ച് ഇന്ത്യയിൽ ലിംഗാനുപാതം ഏറ്റവും ഉയർന്നിരിക്കുന്ന സംസ്ഥാനം ഏത് ?

- (A) പുതുച്ചേരി
- (B) കേരളം
- (C) ആന്ധ്രാ പ്രദേശ്
- (D) തമിഴ്നാട്

57. Which state has the highest sex ratio in India as per census 2011 ?

- (A) Puduchery
- (B) Kerala
- (C) Andhra Pradesh
- (D) Tamil Nadu

58. 'ദത്താവകാശ നിരോധന നിയമം' നടപ്പിലാക്കിയത് :

- (A) വെല്ലസ്ലി പ്രഭു
- (B) കഴസൺ പ്രഭു
- (C) ഡൽഹൗസി പ്രഭു
- (D) ലിട്ടൺ പ്രഭു

58. The 'Doctrine of Lapse' was introduced by :

- (A) Lord Wellesley
- (B) Lord Curzon
- (C) Lord Dalhousie
- (D) Lord Lytton

59. ചുവടെ നൽകിയിട്ടുള്ളവയിൽ ഒരു ഭൂ സമാന ഗ്രഹത്തിന്റെ സ്വഭാവ സവിശേഷത ഏതാണ് ?

- (A) വാതക സ്വഭാവം
- (B) ശിലാ സ്വഭാവം
- (C) വലിപ്പമേറിയവ
- (D) സൂര്യനിൽ നിന്നും ഏറ്റവും അകലെ

59. Which among the following is the characteristic feature of a terrestrial planet ?

- (A) Gaseous in nature
- (B) Rocky in nature
- (C) Larger in size
- (D) Farthest from the Sun

60. ഇന്ത്യയിൽ പടിഞ്ഞാറോട്ട് ഒഴുകുന്ന ഏറ്റവും നീളമുള്ള ഉപദ്വീപീയ നദി :

- (A) നർമദ
- (B) ലുണി
- (C) പെരിയാർ
- (D) താപ്തി

60. The longest west flowing peninsular river in India :

- (A) Narmada
- (B) Luni
- (C) Periyar
- (D) Tapti

61. ഏറ്റവും പഴക്കം ചെന്ന സാമൂഹ്യ ശാസ്ത്ര ശാഖയാണ് :

- (A) സാമ്പത്തിക ശാസ്ത്രം
- (B) സാമൂഹ ശാസ്ത്രം
- (C) ചരിത്രം
- (D) നരവംശ ശാസ്ത്രം

61. Oldest Social Science branch is :

- (A) Economics
- (B) Sociology
- (C) History
- (D) Anthropology

ഇനി തുടങ്ങാം പഠനം

തസ്തികമാറ്റം വഴി LP School Teacher ആകാൻ

നൂറോളം ഒഴിവുകളിലേക്കുള്ള
തസ്തികമാറ്റ പരീക്ഷയ്ക്ക്
ഇപ്പോൾ കൺഫർമേഷൻ നൽകാം



Special By Transfer LPSA Batch

Features

- DAILY WORK OUTS
- REVISION TIMETABLE
- RANK REPORT GENERATIONS
- MODEL EXAMS
- MOTIVATIONAL SESSIONS
- REVISION BASED LIVE SESSIONS

Join Now

DOWNLOAD THE APP NOW



8589083568

WWW.COMPETITIVECRACKER.COM



Congratulations

To our outstanding students who have secured a place in the **Trivandrum and Kollam LPSA (NCA)** Ranklists! We are thrilled to announce that they have successfully cleared the path to enter the esteemed government teacher jobs by studying new pattern

syllabus. Our exceptional LPSA/UPSA exam coaching has once again proven to be the best in Kerala, with an impressive track record of over 1000 successful LPSA/UPSA results from the last exam. Join us and experience our exceptional coaching, as we help you



Rank **23rd**

Priyanka V R
LPSA (NCA)- Tvm



Rank **32rd**

Syama.D
LP SCHOOL TEACHER NCA (Tvm)



Rank **83rd**

Jissamol.T.M
LPSA (NCA)- Tvm



Rank **3rd SL**

Sreeja kumari T G
LPSA (NCA)- Kollam

DOWNLOAD THE APP NOW



8589083568

WWW.COMPETITIVECRACKER.COM

<p>2. ചരിത്ര വസ്തുക്കളെ ചെറിയ ഘടകങ്ങളാക്കി വിശകലനം ചെയ്യുന്നതിനെ പറയുന്നത് :</p> <p>(A) പാഠാസൂത്രണം (B) മൂല്യ നിർണ്ണയം (C) ഉദ്ഗ്രഥിതം (D) അപഗ്രഥനം</p>	<p>62. Examine the historical information by breaking into small parts :</p> <p>(A) Lesson Plan (B) Evaluation (C) Integration (D) Analysis</p>	<p>66. നഗരങ്ങളിലെ പ്രാദേശിക ഗവൺമെന്റുമായി ബന്ധപ്പെട്ടിരിക്കുന്ന ഭരണഘടന ഭേദഗതി ഏത് ?</p> <p>(A) 73-ാം ഭേദഗതി (B) 74-ാം ഭേദഗതി (C) 42-ാം ഭേദഗതി (D) 44-ാം ഭേദഗതി</p>	<p>66. Which Constitutional Amendment is related to Urban Local Government ?</p> <p>(A) 73rd Amendment (B) 74th Amendment (C) 42nd Amendment (D) 44th Amendment</p>
<p>63. അവസര സമത്വത്തെക്കുറിച്ച് പ്രതിപാദിക്കുന്ന ഇന്ത്യൻ ഭരണഘടന ആർട്ടിക്കിൾ ഏതാണ് ?</p> <p>(A) ആർട്ടിക്കിൾ 21 (B) ആർട്ടിക്കിൾ 16 (C) ആർട്ടിക്കിൾ 19 (D) ആർട്ടിക്കിൾ 14</p>	<p>63. Which article of Indian Constitution mentioned about the equality of opportunity ?</p> <p>(A) Article 21 (B) Article 16 (C) Article 19 (D) Article 14</p>	<p>67. സാമൂഹ്യ ശാസ്ത്ര പഠനാനുഭവങ്ങൾക്ക് നേരനുഭവം നൽകുന്ന പഠന തന്ത്രമാണ് :</p> <p>(A) സെമിനാർ (B) അസൈൻമെന്റ് (C) ഫീൽഡ് ട്രിപ്പ് (D) ഐ. സി. ടി</p>	<p>67. Which one of the teaching technique is used to provide real-time experience ?</p> <p>(A) Seminar (B) Assignment (C) Field Trip (D) ICT</p>
<p>64. ചുവടെ നൽകിയിട്ടുള്ളവയിൽ ഏറ്റവും ഫലപ്രദമായിട്ടുള്ള ക്ലാസ് റൂം പഠനമാണ് :</p> <p>(A) പോസ്റ്ററുകൾ (B) ഫ്ലോ ചാർട്ടുകൾ (C) മാതൃകകൾ (D) ടൈം ലൈൻ</p>	<p>64. Which of the following is most effective the classroom learning ?</p> <p>(A) Posters (B) Flow charts (C) Models (D) Time line</p>	<p>68. സാമൂഹ്യ ശാസ്ത്ര ക്ലാസ് മുറിയിലെ പോർട്ട്ഫോളിയോയിൽ ഉൾപ്പെടുന്നതാണ് :</p> <p>(A) സാമൂഹ്യ ശാസ്ത്ര സമീപനം (B) സെമിനാർ റിപ്പോർട്ട് (C) ഗ്ലോബ് (D) പഠനോപകരണങ്ങൾ</p>	<p>68. Portfolios of Social Science classroom included :</p> <p>(A) Social Science Approach (B) Seminar Report (C) Globe (D) Teaching aids</p>
<p>65. താഴെ കൊടുത്തിരിക്കുന്നവയിൽ ഏതു മാർഗമാണ് പ്രത്യേക പരിഗണന അർഹിക്കുന്ന കുട്ടികളുടെ വിദ്യാഭ്യാസത്തിന് ഉപയോഗിക്കാവുന്നത് ?</p> <p>(a) വ്യക്തിഗത ബോധനം (b) വിവര സാങ്കേതിക വിദ്യ (c) ബഹു ഇന്ദ്രിയ സമീപനം (d) ലക്ചറിംഗ് (A) (a), (c) (B) (c), (d) (C) (a), (b), (c) (D) (a), (d)</p>	<p>65. Which of the following technique is use the education of children with special ne</p> <p>(a) Individualised instruction (b) ICT (c) Multisensory approach (d) Lecturing (A) (a), (c) (B) (c), (d) (C) (a), (b), (c) (D) (a), (d)</p>	<p>69. എഡ്ഗാർ ഡെയലിന്റെ അഭിപ്രായത്തിൽ ഏറ്റവും ഫലപ്രദമായ പഠന ഉപകരണം ഏത് ?</p> <p>(A) ചലിക്കുന്ന ചിത്രങ്ങൾ (B) ദൃശ്യ ബിംബങ്ങൾ (C) പ്രത്യക്ഷ അനുഭവങ്ങൾ (D) വാച്യ ബിംബങ്ങൾ</p>	<p>69. Which of the following learning material is most effective according to Edgar Dale ?</p> <p>(A) Motion Picture (B) Visual Symbol (C) Direct purposeful experience (D) Verbal symbol</p>

70. ബ്ലാക്ക് ബോർഡ് എതിനു ഉദാഹരണമാണ് ?

- (A) വിഷ്വൽ എയ്ഡ്
- (B) ആഡിയോ വിഷ്വൽ എയ്ഡ്
- (C) ആഡിയോ എയ്ഡ്
- (D) പ്രൊജക്ടിഡ് എയ്ഡ്

70. Blackboard is an example of :

- (A) Visual aid
- (B) Audio visual aid
- (C) Audio aid
- (D) Projected aid

71. രാജ്യസഭയുടെ എക്സ് - ഓഫീഷ്യോ ചെയർമാൻ ആരാണ് ?

- (A) രാഷ്ട്രപതി
- (B) പ്രധാനമന്ത്രി
- (C) ഉപരാഷ്ട്രപതി
- (D) ലോകസഭ സ്പീക്കർ

71. Who is the ex-officio Chairman of Rajya-Sabha ?

- (A) President
- (B) Prime Minister
- (C) Vice President
- (D) Loksabha Speaker

72. കുട്ടികളുടെ ശ്രദ്ധ ലഭിക്കുന്നതിന് സാമൂഹ്യ ശാസ്ത്ര ക്ലാസ്സ് മുറിയിൽ അധ്യാപകൻ ചെയ്യാവുന്നതാണ് :

- (A) വിവിധ പഠന സാഹചര്യങ്ങൾ സൃഷ്ടിക്കുക.
- (B) ലക്ചറിംഗ്
- (C) ട്യൂട്ടോറിയൽ രീതി
- (D) വ്യാഖ്യാനിക്കൽ

72. To gain the attention of the learners in a Social Science classroom a teacher can :

- (A) Create a variety of learning situation
- (B) Lecturing
- (C) Tutorial Method
- (D) Interpretation

73. താഴെ കൊടുത്തിരിക്കുന്നവരിൽ മാനവ വികസന സൂചിക അവതരിപ്പിച്ചത് ആര് ?

- (A) മഹബൂബ് ഉൾ ഹഖ്
- (B) മോറിസ് ഡി മോറിസ്
- (C) മഹലനോബിസ്
- (D) ഹരോഡ്

73. Who among the following introduced Human Development Index ?

- (A) Mahabub ul Haq
- (B) Morris D Morris
- (C) Mahalanobis
- (D) Harrod

2001

Scanned with OKEN Scanner

74. സാമൂഹ്യ ശാസ്ത്ര പഠന ക്ലാസ് മുറി അന്തരീക്ഷത്തിൽ ഉൾപ്പെടാത്തത് ഏത് ?

- (A) വിദ്യാർത്ഥി കേന്ദ്രീകൃതം
- (B) പ്രവർത്തനാധിഷ്ഠിതം
- (C) പാഠ പുസ്തക കേന്ദ്രീകൃതം
- (D) പങ്കാളിത്ത സമീപനം

74. Which of the following is NOT part of a Social Science classroom environment ?

- (A) Child Centred
- (B) Activity Oriented
- (C) Textbook centric
- (D) Participatory approach

75. ഗ്ലോബ് ഏതു തരം പഠന ഉപകരണമാണ് ?

- (A) ഗ്രാഫിക് ഉപകരണമാണ്
- (B) ത്രിമാന ഉപകരണമാണ്
- (C) ഡിസ്പ്ലേ ഉപകരണമാണ്
- (D) പ്രക്ഷേപണ ഉപകരണമാണ്

75. Which type of teaching aid is Globe ?

- (A) Graphic aid
- (B) 3D aid
- (C) Display aid
- (D) Projected aid

76. സുപ്രീം കോടതിയിലെ ആദ്യ വനിത ജഡ്ജ് ആരായിരുന്നു ?

- (A) രഞ്ജനാ ദേശായ്
- (B) ഇന്ദു മൽഹോത്ര
- (C) സുജാതാ മനോഹർ
- (D) ഫാത്തിമ ബീവി

76. Who was the first female Judge of the Supreme Court ?

- (A) Ranjana Desai
- (B) Indu Malhotra
- (C) Sujata Manohar
- (D) Fathima Beevi

77. ഇന്ത്യൻ റിപ്പബ്ലിക്കിന്റെ തലവൻ ആര് ?

- (A) പ്രധാനമന്ത്രി
- (B) രാഷ്ട്രപതി
- (C) ഉപരാഷ്ട്രപതി
- (D) ലോകസഭ സ്പീക്കർ

77. Who is the head of Indian Republic ?

- (A) Prime Minister
- (B) President
- (C) Vice President
- (D) Loksabha Speaker

42

Scanned with OKEN Scanner



Competitive
CRACKER

KTET emsa

KTET 1

KTET 2 SCIENCE
KTET 2 SOCIAL

KTET 3 ENGLISH
KTET 3 MALAYALAM
KTET 3 MATHS
KTET 3 SOCIAL
KTET 3 NATURAL SCIENCE
KTET 3 PHYSICAL SCIENCE
KTET 3 PSYCHOLOGY
KTET 3 HINDI
KTET 3 ARABIC

JOIN NOW

Contact : 8589083568

DOWNLOAD THE APP NOW  



KTET OCTOBER 2022 RESULT

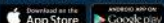
വിജയത്തിലേക്കുവുമായി CC



RESULTS TO BE CONTINUED

TEAM CC

DOWNLOAD THE APP NOW



8589083568

WWW.COMPETITIVECRACKER.COM

Competitive
CRACKER

<p>78. ഒരു മികച്ച പഠനാനുഭവ ക്ലാസ് മുറിയുടെ ലക്ഷണമാണ് :</p> <p>(A) പ്രായോഗികത</p> <p>(B) ഫ്ലോ ചാർട്ട്</p> <p>(C) സമയ രേഖ</p> <p>(D) കൃത്യതയില്ലായ്മ</p>	<p>79. ഒരു ഫ്ലോ ചാർട്ട് ഉപയോഗിക്കുന്നത് :</p> <p>(A) വ്യത്യസ്ത ഇനങ്ങളെ തരം തിരിക്കാൻ</p> <p>(B) സമയ രേഖ സംഭവങ്ങൾ ചിത്രീകരിക്കാൻ</p> <p>(C) ഒരു പ്രക്രിയയെ കാണിക്കാൻ</p> <p>(D) തത്വങ്ങൾ വിശകലനം ചെയ്യാൻ</p>	<p>80. 'ഭൂപട വായന' എന്ന മാനസിക പ്രക്രിയ വരുന്ന ബൗദ്ധിക തലം :</p> <p>(A) അറിവ്</p> <p>(B) ഗ്രഹണം</p> <p>(C) പ്രയോഗം</p> <p>(D) വിശകലനം</p>	<p>81. തുടരെയുള്ളതും ഇടവിട്ടുള്ളതുമായ മൂല്യ നിർണ്ണയമാണ് :</p> <p>(A) സംരചനാ മൂല്യ നിർണ്ണയം</p> <p>(B) സമഗ്ര മൂല്യ നിർണ്ണയം</p> <p>(C) ക്യുമുലേറ്റീവ് മൂല്യ നിർണ്ണയം</p> <p>(D) ആത്യന്തിക മൂല്യ നിർണ്ണയം</p>	<p>78. Which is a characteristic of a good learning experience ?</p> <p>(A) Practicability</p> <p>(B) Flow chart</p> <p>(C) Time line</p> <p>(D) Inaccuracy</p>	<p>79. A flow chart is used to :</p> <p>(A) To classify different objects</p> <p>(B) Time line to depict events</p> <p>(C) To show a process</p> <p>(D) To analyze the principles</p>	<p>80. The mental process 'Map reading' coming under the intellectual level :</p> <p>(A) Knowledge</p> <p>(B) Understanding</p> <p>(C) Application</p> <p>(D) Analysis</p>	<p>81. Frequent and intermittent Evaluation is :</p> <p>(A) Formative Evaluation</p> <p>(B) Comprehensive Evaluation</p> <p>(C) Cumulative Evaluation</p> <p>(D) Summative Evaluation</p>	<p>82. ഇന്ത്യയിൽ കുറുമാറ്റ നിരോധന നിയമം പാസാക്കിയത് ഏത് വർഷം ?</p> <p>(A) 1950</p> <p>(B) 1959</p> <p>(C) 1980</p> <p>(D) 1985</p>	<p>83. ഭൂമിയുടെ ഉപരിതലത്തിന്റെ ദ്വിമാന പ്രാതിനിധ്യമാണ് :</p> <p>(A) ഗ്ലോബ്</p> <p>(B) ഫിലിം</p> <p>(C) വിഷ്വലുകൾ</p> <p>(D) മാപ്പ്</p>	<p>84. 'സ്മരിക്കുക' എന്നത് സ്പഷ്ടീകരണമായി വരുന്നത് :</p> <p>(A) ഗ്രഹണം</p> <p>(B) അറിവ്</p> <p>(C) പ്രയോഗം</p> <p>(D) വിശകലനം</p>	<p>85. ഭരണഘടന നിർമ്മാണ സമിതിയുടെ സ്ഥിര അധ്യക്ഷനായി തെരഞ്ഞെടുക്കപ്പെട്ടത് ആരെ ?</p> <p>(A) സച്ചിദാനന്ദ സിൻഹ</p> <p>(B) ഡോ. രാജേന്ദ്ര പ്രസാദ്</p> <p>(C) ഡോ. ബി. ആർ. അംബേദ്കർ</p> <p>(D) സർദാർ വല്ലഭായ് പട്ടേൽ</p>	<p>82. In which year was the Anti Defection Law passed in India ?</p> <p>(A) 1950</p> <p>(B) 1959</p> <p>(C) 1980</p> <p>(D) 1985</p>	<p>83. Two dimensional representation of the surface of the Earth is :</p> <p>(A) Globe</p> <p>(B) Film</p> <p>(C) Visuals</p> <p>(D) Map</p>	<p>84. 'Recalls' is a specification comes under :</p> <p>(A) Comprehension</p> <p>(B) Knowledge</p> <p>(C) Application</p> <p>(D) Analysis</p>	<p>85. Who was elected as the permaner Chairman of the Constituent Assembly ?</p> <p>(A) Sachidananda Sinha</p> <p>(B) Dr. Rajendra Prasad</p> <p>(C) Dr. B.R. Ambedkar</p> <p>(D) Sardar Vallabhai Patel</p>
--------------------------------------------------------------------------------------------------------------------------------------------------------	-------------------------------------------------------------------------------------------------------------------------------------------------------------------------------------------------------------	-------------------------------------------------------------------------------------------------------------------------------------------	-------------------------------------------------------------------------------------------------------------------------------------------------------------------------------------------------------------	-----------------------------------------------------------------------------------------------------------------------------------------------------------------	---------------------------------------------------------------------------------------------------------------------------------------------------------------------------------------	----------------------------------------------------------------------------------------------------------------------------------------------------------------------------	-------------------------------------------------------------------------------------------------------------------------------------------------------------------------------------------	------------------------------------------------------------------------------------------------------------------------------------	----------------------------------------------------------------------------------------------------------------------------------------	-----------------------------------------------------------------------------------------------------------------------------------	------------------------------------------------------------------------------------------------------------------------------------------------------------------------------------------------------------------	---------------------------------------------------------------------------------------------------------------------------------------	-----------------------------------------------------------------------------------------------------------------------------------------------	------------------------------------------------------------------------------------------------------------------------------------------------	---------------------------------------------------------------------------------------------------------------------------------------------------------------------------------------------------------------

<p>86. താഴെ കൊടുത്തിരിക്കുന്നവരിൽ ഇന്ത്യൻ പ്രസിഡണ്ട് നിയമിക്കുന്നത് ആരെ ?</p> <p>(A) ജില്ലാ കളക്ടർ</p> <p>(B) കൺട്രോളർ ആൻഡ് ഓഡിറ്റർ ജനറൽ</p> <p>(C) ചീഫ് സെക്രട്ടറി</p> <p>(D) റിസർവ് ബാങ്ക് ഗവർണർ</p>	<p>86. Who among the following the President of India appointed ?</p> <p>(A) District Collector</p> <p>(B) Comptroller and Auditor General</p> <p>(C) Chief Secretary</p> <p>(D) Reserve Bank Governor</p>
<p>87. ഒരു യൂണിറ്റ് ആസൂത്രണത്തിന്റെ ഘടകമാണ് :</p> <p>(A) പഠന പ്രവർത്തനങ്ങൾ</p> <p>(B) പ്രതികരണങ്ങൾ</p> <p>(C) ഉദ്ധരണികൾ</p> <p>(D) വ്യാഖ്യാനങ്ങൾ</p>	<p>87. Element of a unit plan is :</p> <p>(A) Learning activities</p> <p>(B) Responses</p> <p>(C) Quotations</p> <p>(D) Interpretations</p>
<p>88. താഴെ കൊടുത്തിരിക്കുന്നവരിൽ ഏത് തരം നിക്ഷേപങ്ങൾക്കാണ് വാണിജ്യ ബാങ്കുകൾ ഉയർന്ന പലിശ നിരക്ക് നൽകുന്നത് ?</p> <p>(A) സമ്പാദ്യ നിക്ഷേപം</p> <p>(B) പ്രചലിത നിക്ഷേപം</p> <p>(C) സ്ഥിര നിക്ഷേപം</p> <p>(D) ആവർത്തിത നിക്ഷേപം</p>	<p>88. Which of the following types of deposits do commercial banks provide high rate of interest ?</p> <p>(A) Savings Deposit</p> <p>(B) Current Deposit</p> <p>(C) Fixed Deposit</p> <p>(D) Recurring Deposit</p>
<p>89. ഒരു പാഠ്യപുസ്തകത്തിൽ ഏറ്റവും കൂടുതൽ പ്രാധാന്യം നൽകേണ്ടത് :</p> <p>(A) മൂല്യ നിർണ്ണയം</p> <p>(B) പ്രതികരണങ്ങൾ</p> <p>(C) പണ സഹായി</p> <p>(D) പഠന നേട്ടങ്ങൾ</p>	<p>89. The most important thing when planning a lesson :</p> <p>(A) Evaluation</p> <p>(B) Responses</p> <p>(C) Learning aid</p> <p>(D) Learning outcome</p>
<p>90. 'CCE' പ്രതിനിധാനം ചെയ്യുന്നത് :</p> <p>(A) വൈജ്ഞാനിക മേഖല</p> <p>(B) വൈകാരിക മേഖല</p> <p>(C) നിരന്തരവും സമഗ്രവുമായ മൂല്യ നിർണ്ണയം</p> <p>(D) നിരന്തരവും സമഗ്രവുമായ വിദ്യാഭ്യാസം</p>	<p>90. 'CCE' stands for :</p> <p>(A) Cognitive domain</p> <p>(B) Emotional domain</p> <p>(C) Continuous and Comprehensive Evaluation</p> <p>(D) Continuous and Comprehensive Education</p>

ലക്ഷ്യം SET എങ്കിൽ നേടാം CC- യിലൂടെ



OUR SET COURSES

ENGLISH | MALAYALAM | ECONOMICS | PHYSICS | MATHS | ZOOLOGY
BOTANY | GENERAL PAPER | COMMERCE

Join Now



7025025970

WWW.COMPETITIVECRACKER.COM

SET RESULT

SET RESULT ന് തിരഞ്ഞെടുക്കപ്പെട്ടവരുടെ ചുവടുകൾ

SET RESULT JANUARY 2023



CATEGORY - II

PART - 2

Malayalam

Question Numbers 91 to 120

ചുവടെ കൊടുത്തിരിക്കുന്ന ഗദ്യഭാഗം വായിച്ച് 91 മുതൽ 95 വരെ ചോദ്യങ്ങൾക്ക് ഏറ്റവും ശരിയായ ഉത്തരം തിരഞ്ഞെടുത്തെഴുതുക.

ഇരുപതാം നൂറ്റാണ്ടിന്റെ ആദ്യ പകുതിയിൽ കേരളത്തിൽ നിന്ന് തൊഴിൽ തേടി ആസാമിലേക്ക് പോയവർ തീവണ്ടിയിൽ തിരിച്ചു വരുന്ന രംഗം വൈലോപ്പിള്ളി ആസാം പണിക്കാർ എന്ന കവിതയിൽ വിവരിക്കുന്നുണ്ട്. വണ്ടി വാളയാർ കടന്നപ്പോൾ അവരെ പ്രലോഭിപ്പിച്ച കാഴ്ചകളിലൊന്ന് പുരയിടത്തിലെ പച്ചപ്പിന്മീടയിലൂടെ കാണുന്ന വീടാണ്. 'പുഞ്ചിരി പൊഴിക്കും വീടുകൾ' എന്ന് കവി. വീട് എന്നും നമ്മളെ പിൻപിളി വളിക്കുന്നു. നഷ്ടപ്പെട്ടു പോയ നല്ല കാര്യങ്ങളിൽ മനസ്സ് ബദ്ധമായിരിക്കുന്നതിനെക്കുറിക്കാൻ മലയാളത്തിൽ പ്രചാരത്തിലുള്ള വാക്ക് ഗൃഹാതുരത്വം എന്നതാണ്. സന്ധ്യയാവുമ്പോൾ ഏതൊരാളുടെ ഉള്ളിലും വീടിന്റെ നേർക്കു വിചാരം നീളും. (വീടിന്റെ നേർക്കു വിചാരം നീളുക എന്നത് പുലർക്കാട്ടു രവിന്ദ്രന്റെ ഒരു കവിതയിലെ പ്രയോഗമാണ്.) വീണ്ടും വീണ്ടും തിരിച്ചെത്താനുള്ള ഇടമാണ് വീട് എന്ന് പ്രശസ്ത നിരൂപകൻ കെ.സി. നാരായണൻ പറയാറുണ്ട്.

വീട് സാമൂഹ്യ സാംസ്കാരിക അവസ്ഥകളുടെ ചിഹ്നമാണ് ഏതുകാലത്തും വീട് എന്ന വാക്ക് ഇന്ന് പൊതുവായി ഉപയോഗിക്കുന്നെങ്കിലും പഴയ കാലത്ത് ചില പ്രത്യേക ജാതിക്കാരുടെ പാർപ്പിടത്തിനെ ആ വാക്ക് പറഞ്ഞിരുന്നുള്ളൂ. ജാതിയും സാമൂഹ്യ ശ്രേണിയിലെ സ്ഥാനവുമാണ് വീടിന്റെ രൂപഘടന നിർണ്ണയിച്ചിരുന്നത്. ജാതിഭേദവും സാമൂഹ്യ

ശ്രേണിയിലെ സ്ഥാനഭേദവും അനുസരിച്ച് പാർപ്പിടത്തിന് വീട്, ഇടം, ഭവനം, പിഷാരം, കുടി, ചാള, മന, മഠം, മാടം, വാരിയം, വൃഷ്ടകം, പാടി, ചേരി, മാരാഞ്ഞ് ഇല്ലം, കോവിലകം, കൊട്ടാരം എന്നിങ്ങനെ ഒട്ടേറെ വാക്കുകൾ ഉണ്ടായിരുന്നു. അത്തരം വാക്കുകൾ ഇന്ന് മിക്കവാറും ഉപയോഗത്തിൽ ഇല്ലാതായിക്കഴിഞ്ഞു. എല്ലാ മലയാളികളുടെയും പാർപ്പിടത്തെ കുറിക്കാൻ വീട് എന്ന വാക്കിന് ഇന്നു കഴിയുന്നുണ്ട്. ഇരുപതാം നൂറ്റാണ്ടിന്റെ ആദ്യപകുതിയിൽ ചങ്ങമ്പുഴയുടെ വാഴക്കുലയിലെ മലയാപ്പുലയത്തേത് മാടമായിരുന്നു.

91. ഗൃഹാതുരത്വം എന്ന വാക്കിന്റെ അർത്ഥമെന്ത് ?

- (A) ഓർമ്മിക്കാൻ ഒട്ടും ഇഷ്ടമില്ലാത്ത ജീവിതാനുഭവങ്ങൾ
- (B) രോഗാതുരമായ കുടുംബ ജീവിതം
- (C) ജനിച്ച നാടിനെയോ വീടിനെയോ വിസ്മരിക്കുക
- (D) ഭൂതകാലത്തെ ചൊല്ലിയുള്ള മധുരം കലർന്ന വേദന

92. പഴയ കാലത്ത് വീടിന്റെ രൂപ ഘടന നിർണ്ണയിച്ചിരുന്ന ഘടകങ്ങൾ ഏതെല്ലാം ?

- (A) വീടിന്റെ വലുപ്പവും രൂപവും അടിസ്ഥാനമാക്കി
- (B) തദ്ദേശ സർക്കാരുകളുടെ നിയമാവലികൾ അനുസരിച്ച്
- (C) താമസക്കാരുടെ ജാതിയും സാമൂഹ്യ ശ്രേണിയിലെ സ്ഥാനവും പരിഗണിച്ച്
- (D) പൗരാവകാശങ്ങൾ അടിസ്ഥാനമാക്കി

93. ചങ്ങമ്പുഴയുടെ വാഴക്കുലയിലെ മലയാപ്പുലയന്റെ പാർപ്പിടത്തെ കുറിക്കാൻ മാടം എന്ന വാക്കാണ് ഉപയോഗിച്ചത്. എന്തുകൊണ്ടാവും ?

- (A) ചെറിയ വീട് ആയതുകൊണ്ട്
- (B) അക്കാലത്തെ ജാതിപരമായ വ്യത്യാസം സൂചിപ്പിക്കാൻ
- (C) വീടും സ്ഥലവും ജന്മിയുടേതായതുകൊണ്ട്
- (D) എല്ലാ പാർപ്പിടങ്ങളെയും സൂചിപ്പിക്കാൻ ഉപയോഗിക്കുന്ന വാക്ക് ആയതുകൊണ്ട്

94. 'പുഞ്ചിരി പൊഴിക്കും വീടുകൾ' എന്ന പ്രയോഗത്തിൽ തെളിയുന്നത് എന്ത് ?

- (A) പ്രവാസികൾക്ക് വീടിനോടുള്ള അഗാധമായ സ്നേഹം
- (B) വീടിന് വീട്ടുകാരോടുള്ള അഗാധമായ സ്നേഹം
- (C) പ്രവാസികൾക്ക് വീടിനെക്കുറിച്ച് ഓർക്കുമ്പോഴുള്ള അതിരറ്റ സങ്കടം
- (D) നശിച്ചനാട് വിട്ടുപോകുന്നതിലുള്ള പ്രവാസികൾക്കുള്ള അതിരറ്റ സന്തോഷം

95. വീടിന്റെ നേർക്കു വിചാരം നീളുക എന്ന പ്രയോഗം ഏത് കവിതയുടെതാണ് ?

- (A) ചങ്ങമ്പുഴ
- (B) വൈലോപ്പിള്ളി
- (C) കെ.സി. നാരായണൻ
- (D) പുലക്കാട്ട് രവിന്ദ്രൻ

ചുവടെ കൊടുത്തിരിക്കുന്ന കവിത വായിച്ച് 96 മുതൽ 100 വരെയുള്ള ചോദ്യങ്ങൾക്ക് ഏറ്റവും ശരിയായ ഉത്തരം തിരഞ്ഞെടുത്തെഴുതുക.

ധനമാംഗലീലീയാം കടലാൽവീശപ്പെട്ടു കുന്നുകാസുതൻ ശിഷ്ടന്മാരുമായ് നടക്കുമ്പോൾ

അടുത്തു തീരത്തൊരു നായതൻ ശവം, വെള്ളം കുടിച്ചു വീർത്തും വായ പിളർന്നും കിടക്കുന്നു.

സ്ഥലമാം ശരീരവും വെളുത്തു മിന്നും പല്ലും പേലവും, തളിർ പോലെ വെളിക്കു നീളം നാവു

കാണവേ ചിലർ മൂക്കുപിടിച്ചാർ, ചിലർ മിഴി- കോണുകളുപരതരിരിച്ചാർ, അവലയൊൽ,

ഊറിട്ടും പരിഹാസാൽ ചിരിച്ചാർ ചിലർ, ദയാ- പുരിതനേത്രൻ; ശ്വാനശവം പാർത്തോതി യേശു

ശരിയാ, ഞാർക്കും കണ്ടാലറയ്ക്കു, മെന്നാലുമി- പരിതാപാർഹം ശ്വാവിൻ നാവെത്രയേറെ സ്വച്ഛം

മിണ്ടിയില്ലെന്നും ശിഷ്യനൊട്ടിട, യപവാദം കൊണ്ടു നാറിന നരജിഹ്വയെ സ്മരിക്കവേ.

96. കടലിൽ വിശപ്പേറ്റുന്ന പ്രയോഗത്തിന്റെ അർത്ഥം എന്ത് ?

- (A) ധനനായി
- (B) കടൽക്കാറ്റേറ്റ്
- (C) കടൽ ജലത്തിൽ പാദങ്ങൾ നന്നാക്കൽ
- (D) കടലിന്റെ ഗന്ധം ശ്വസിച്ചു

97. ശിഷ്യന്മാർ നോട്ടം മറ്റൊരിടത്തേക്ക് മാറ്റിയത് എന്തുകൊണ്ട് ?

- (A) നായയുടെ ചിർത്തം വിർത്ത ജഡം കണ്ടതിനാൽ
- (B) യേശുദേവന്റെ ദർശനം ലഭിച്ചതുകൊണ്ട്
- (C) ചക്രവാളത്തിൽ സൂര്യൻ അസ്തമിക്കുന്നത് കണ്ട്
- (D) യേശുദേവൻ നിർദ്ദേശിച്ചതു കൊണ്ട്

98. പേലവം, തളിർപോലെ വെളിക്കു നീളം നാവും.

ഈ വരികളിലെ ചമൽക്കാരമേത് ?

- (A) ഉത്പ്രേക്ഷ
- (B) രൂപകം
- (C) ഉപമ
- (D) ദൃഷ്ടാന്തം

99. യേശുവിന്റെ വാക്കുകൾ കേട്ട ശിഷ്യർ ഒന്നും മിണ്ടാതെ നിന്നത് എന്തുകൊണ്ടാണ് ?

- (A) വിമർശിക്കപ്പെട്ടതിലുള്ള പ്രതിഷേധം കൊണ്ട്
- (B) സ്വന്തം അഭിപ്രായം പറയാൻ ധൈര്യം ഇല്ലാത്തതുകൊണ്ട്
- (C) ചത്ത നായയോടുള്ള സഹാനുഭൂതി കൊണ്ട്
- (D) മനുഷ്യരുടെ ദുഷിച്ചു നാറുന്ന അപവാദ വാസനയോർത്ത്

100. ചുവടെ പറയുന്നവയിൽ നായയുടെ ജഡം കണ്ട ശിഷ്യന്മാരുടെ ഭാവചലനങ്ങളിൽ പെടാത്തത് ഏത് ?

- (A) ചിലർ മുക്കു പിടിച്ചു.
- (B) ചിലർ പരിഹാസത്തോടെ ചിരിച്ചു.
- (C) ചിലർ അവജ്ഞയോടെ നോട്ടം മാറ്റി.
- (D) ചിലർ ദയാപൂരിത നേത്രത്തോടെ നോക്കി.

101. സമഗ്രതയിൽ നിന്ന് ഭാഗങ്ങളിലേക്ക് എന്ന രീതിയിലാണ് ഭാഷ സ്വായത്തമാക്കൽ പുരോഗമിക്കുന്നത്. ഈ കാഴ്ചപ്പാടിന് യോജിച്ച ഭാഷാ പഠന രീതി ഏത് ?

- (A) പ്രഭാഷണ രീതി
- (B) പദാവതരണ രീതി
- (C) അക്ഷരാവതരണ രീതി
- (D) ആശയാവതരണ രീതി

102. ചക്കിന് വച്ചത് കൊക്കിനു കൊള്ളുക എന്ന പഴഞ്ചൊല്ലിന്റെ ആശയം എന്ത് ?

- (A) ലക്ഷ്യം പിഴയ്ക്കുക.
- (B) ബുദ്ധിമുട്ടാതെ കാര്യം നേടിയെടുക്കുക.
- (C) നീച പ്രവൃത്തിക്ക് അതനുസരിച്ചുള്ള ഫലം
- (D) ധർമ്മസങ്കടത്തിൽ പെടുക

103. സർവ്വ ഭാഷാ വ്യാകരണത്തെ കുറിച്ചുള്ള സിദ്ധാന്തം അവതരിപ്പിച്ചത് ആരാണ് ?

- (A) നോം ചോംസ്കി
- (B) വിഗോട്സ്കി
- (C) ജീൻ പിയറാങ്
- (D) ജോൺ ലോക്ക്

104. സംസാരകാരിണിയായതവിദ്യയും സംസാരനാശിനിയായതും വിദ്യയും.

മുകളിൽ നൽകിയ വരികളുടെ സമാന ചൊൽവടിവിലുള്ള വരികൾ കണ്ടെത്തി എഴുതുക.

- (A) തീയ്ക്കും തോന്നിത്തുടങ്ങിതേ തന്നുള്ളിലെ തീക്കായവേണമെന്നിരിക്കുമെന്ന്
- (B) ഇരുളുമതി ദൂർഗന്ധപൂരവും ചുഴുമി നരകമതിൽ നിന്നെന്നയുദ്ധരിക്കേണമേ
- (C) വെട്ടത്തുനാട്ടിൽ നീത്യ സൗഭാഗ്യസത്സിന്ദൂരം
- (D) പൊട്ടുപോലെഴും തുഞ്ചൻപറമ്പേ നമസ്കാരം.

(D) ഞാനൊരു ബാലനാശകൻ- ഞെന്നാക്കിലും

മാനിയൊമെന്നുടെ താളയോർക്ക നീ.

University LGS പരീക്ഷകൾ ജൂലൈ, ഓഗസ്റ്റ് മാസങ്ങളിൽ....

പഠനം ഇഷ്ടാൾ തുടങ്ങിയാൽ
സർക്കാർ ജോലി നിങ്ങൾക്കും സ്വന്തം..

UNIVERSITY LGS SPECIAL BATCH STARTING...

Course Features

- Daily Group Activity
- Special Topic Based Classes
- Weekly Exams
- Extra Live Classes
- Special Mentorship program
- Pdf notes
- Time Table Based revisions
- Recorded Classes



JOIN NOW

Competitive
CRACKER

DOWNLOAD THE APP NOW
Available on the
App Store

GET IT ON
Google play

8590202323
WWW.COMPETITIVECRACKER.COM



PSC ഈ വർഷം വിളിച്ച **Typist**

പരീക്ഷകൾക്കായി പഠിക്കാം

Kerala PSC Typist Exam

Course Features

- ✦ Classes based on new syllabus
- ✦ Exclusive classes for topics related to computer & typing
- ✦ Online test series
- ✦ Live sessions from experts
- ✦ Personal mentor support
- ✦ Study materials
- ✦ Model exams

New Batch Started

JOIN NOW

8590202323
WWW.COMPETITIVECRACKER.COM
DOWNLOAD THE APP NOW

Competitive
CRACKER

105. ചുവടെ കൊടുത്തിരിക്കുന്നവയിൽ ശരിയായ പദം ഏത് ?

- (A) വിദ്യുത്ചക്തി
- (B) ആശ്രയം
- (C) പ്രസ്താവന
- (D) ഭാർവ്യം

106. സംവാദം എന്ന പഠന പ്രവർത്തനം ചുവടെ നൽകിയ ബഹുമുഖ ബുദ്ധിയുടെ ഏതെല്ലാം തലങ്ങളെ വികസിപ്പിക്കുന്നതിന് പര്യാപ്തമാണ് ?

- (A) ഭാഷാപരമായ ബുദ്ധി
- (B) വ്യക്ത്യാന്തര ബുദ്ധി
- (C) ആന്തരിക വൈയക്തിക ബുദ്ധി
- (D) ഇവയെല്ലാം

107. സുഭാഷ് ചന്ദ്രൻ വയലാർ അവാർഡ് ലഭിച്ച മനുഷ്യന് ഒരു ആമുഖം ഏത് വിഭാഗത്തിൽപ്പെട്ട കൃതിയാണ് ?

- (A) ആത്മകഥ
- (B) നോവൽ
- (C) ചെറുകഥ
- (D) നാടകം

108. ചുവടെ പറയുന്ന പ്രസ്താവനകളിൽ ഡിസ്ലെക്സിയ (Dyslexia) സംബന്ധിച്ച് ശരിയായ പ്രസ്താവന ഏത് ?

- (i) വായിക്കുമ്പോൾ പദങ്ങൾ വിട്ടു പോവുക.
- (ii) ഇല്ലാത്തത് കൂട്ടിച്ചേർത്ത് വായിക്കുക.
- (A) പ്രസ്താവന ഒന്നു മാത്രം ശരിയാണ്.
- (B) പ്രസ്താവന രണ്ടു മാത്രം ശരിയാണ്.
- (C) പ്രസ്താവന ഒന്നും രണ്ടും ശരിയാണ്.
- (D) പ്രസ്താവന ഒന്നും രണ്ടും തെറ്റാണ്.

109. ചുവടെ നൽകിയവയിൽ അപ്പർ പ്രൈമറി ക്ലാസ്സിൽ ഭാഷാ കേളിയായി പരിഗണിക്കുന്നതിന് യോജിച്ചത് ഏത് ?

- (A) പ്രഭാഷണം
- (B) പദപ്രശ്നം
- (C) സെമിനാർ
- (D) സംഗീതശില്പം

110. കണ്ണുവേണം ഇരുപുറമെപ്പോഴും

കണ്ണുവേണം മുകളിലും താഴെയും
കണ്ണിലെപ്പോഴും കത്തിച്ചുലിക്കും
മുൾക്കണ്ണുവേണമടയാത്ത കണ്ണ്.
ഈ വരികൾ ആരുടെയാണ് ?

- (A) കടമനദിട്ട
- (B) വയലാർ
- (C) എൻ.എൻ. കക്കാട്
- (D) അയ്യപ്പപ്പണിക്കർ

111. പൊന്നണിത്തൊനകൾ മുൾത്തടി കൈക്കൊണ്ടു

പൊന്നിൻ മലകൾ നടക്കുന്നതു പോലെ.
ഈ വരികളിലെ ചമത്ക്കാര സ്വഭാവം ഏത് ?

- (A) വർണ്ണശില്പശക്തി
- (B) പ്രതിബിംബ ഭാവം
- (C) സാമ്യശക്തി കല്പന
- (D) അഭേദ കല്പന

112. ഇവിടെ പിരിച്ചെഴുതിയവയിൽ ആരേദര സന്ധിക്ക് ഉദാഹരണമായത് ഏത് ?

- (A) കാറ്റില്ല - കാറ്റ്, ഇല്ല
- (B) വിഞ്ചലം - വിൻ, തലം
- (C) മറയില്ല - മറ, ഇല്ല
- (D) കിളിപ്പാട്ട് - കിളി, പാട്ട്

113. പഠന പ്രവർത്തനങ്ങളിൽ അനുരൂപീകരണം നടത്തുമ്പോൾ ഓരോ ഭിന്നഭേദിക്കുവഴിയെ സംബന്ധിച്ചും അധ്യാപിക മനസ്സിലാക്കേണ്ടതെന്ത് ?

- (A) ശക്തിദുർബ്ബല്യങ്ങൾ
- (B) അഭിരുചികൾ
- (C) അക്ഷരാമിക നിലവാരത്തിന്റെ തോത്
- (D) ഇവയെല്ലാം

114. മലയാളത്തിലെ ആദ്യത്തെ രാഷ്ട്രീയ നാടകം ഏത് ?

- (A) കൂട്ടുകുഴി
- (B) പ്രതാപനാഭ
- (C) അടുക്കളയിൽ നിന്ന് അരങ്ങത്തേക്ക്
- (D) പാട്ടമ്പാക്കി

115. ക്രാസിലെ നിരവധി കുട്ടികൾക്ക് എഴുത്തിൽ നല്ല പ്രയാസം നേരിടുന്നതായി അധ്യാപിക തിരിച്ചറിഞ്ഞു. ഈ പ്രശ്നം പരിഹരിക്കുന്നതിനായി സ്വീകരിക്കാവുന്ന മാർഗ്ഗം ഏതാണ് ?
- (A) കിച്ചർ വേർഷൻ നൽകി ആവർത്തിച്ചെഴുതിക്കുക
(B) നിരന്തരം കോപ്പി എഴുതിക്കുക
(C) ക്രിയാഗവേഷണം നടത്തുക
(D) രക്ഷിതാക്കളെ അറിയിക്കുക
116. ചുവടെ പറയുന്നവയിൽ ടേം മുഖ്യ നിർണയത്തിന്റെ ലക്ഷ്യങ്ങളുമായി ബന്ധപ്പെട്ട ശരിയായ പ്രസ്താവന ഏത് ?
- (i) ഒരു നിശ്ചിത കാലയളവിൽ കുട്ടികൾ നേടിയ പഠനനേട്ടങ്ങൾ വിലയിരുത്തുന്നു.
(ii) തുടർപഠന മാർഗ്ഗ നിർദ്ദേശങ്ങൾ വികസിപ്പിക്കുന്നു.
- (A) പ്രസ്താവന ഒന്നു മാത്രം ശരിയാണ്.
(B) പ്രസ്താവന രണ്ട് മാത്രം ശരിയാണ്.
(C) പ്രസ്താവന ഒന്നും രണ്ടും ശരിയാണ്.
(D) പ്രസ്താവന ഒന്നും രണ്ടും തെറ്റാണ്.
117. കാഴ്ച പരിമിതിയുള്ള വിദ്യാർത്ഥികൾക്ക് പഠന പിന്തുണ നൽകുന്നതിന് യോജിച്ച പഠന സാമഗ്രി ഏത് ?
- (A) ശ്രാവ്യോപാധികൾ
(B) ദൃശ്യ സാമഗ്രികൾ
(C) ദൃശ്യ-ശ്രാവ്യ സാമഗ്രികൾ
(D) ഇവയെല്ലാം
118. ചന്ദനപ്പമ്പരം എന്ന പദത്തിന്റെ ശരിയായ വിശദീകരണം ഏത് ?
- (A) ചന്ദനം കൊണ്ടുള്ള പമ്പരം
(B) ചന്ദനമായ പമ്പരം
(C) ചന്ദനവും പമ്പരവും
(D) ചന്ദനമാകുന്ന പമ്പരം
119. വെള്ളരിക്കാപ്പട്ടണം എന്ന ശൈലിയുടെ അർത്ഥം എന്ത് ?
- (A) നീതിബോധമുള്ളവരുടെ സ്ഥലം
(B) പ്രയാസമേറിയ കാമ്പ്
(C) പ്രസിദ്ധമായ നഗരം
(D) നീതിയും നെറിയും ഇല്ലാത്ത സ്ഥലം
120. ശ്രദ്ധാ പരിമിതിയുള്ള (Attention Deficit) കുട്ടികളിൽ പൊതുവേ കാണുന്ന ലക്ഷണങ്ങളിൽ പെടാത്തത് ഏത് ?
- (A) ശരീരം ബാലൻസ് ചെയ്യുന്നതിന് പ്രയാസപ്പെടുക.
(B) ശ്രദ്ധ നിലനിർത്താൻ പ്രയാസപ്പെടുക.
(C) നിർദ്ദേശങ്ങൾക്ക് അനുസരിച്ച് പ്രവർത്തിക്കാൻ കഴിയാതിരിക്കുക.
(D) നിത്യേന ചെയ്യുന്ന ജോലികൾ പോലും മറന്നു പോവുക.

പുതിയ ബാച്ചിൽ പുതിയ തുടക്കം

LPSA/UPSA 2023

SPARK H BATCH

ADMISSION STARTED

JOIN NOW



Competitive
CRACKER

DOWNLOAD THE APP NOW
Download on the App Store
GET IT ON Google play

8589083568
WWW.COMPETITIVECRACKER.COM

Competitive
CRACKER

UPSA (NCA)

UPSA സ്പെഷ്യൽ ക്രാഷ് ബാച്ചിൽ
ലേർന്ന് പഠിച്ചു തുടങ്ങാം



Group Activity



Special Mentorship Programme



Daily Exam & Progress Evaluation



Daily Topic Revision



Extra Live Classes



Rapid Q & A Session

Join Now

DOWNLOAD THE APP NOW
Download on the App Store
GET IT ON Google play

8589083568
WWW.COMPETITIVECRACKER.COM

CATEGORY - II

PART - 2

English

(Question Numbers 91 to 120)

(Q. No. 91 - 95) : Read the following passage and answer the questions choosing the best option from those given.

Viruses are non-cellular, microscopic infectious agents. They can infect all forms of life, ranging from bacteria to humans. A virus can grow and replicate only inside a host cell. They bring about a multitude of diseases in their host. Based on their host, viruses can be classified into three types-animal viruses, plant viruses, and bacteriophages.

From a biological perspective, viruses can neither be classified as living organism nor as non-living. They possess certain characteristic features of living organisms and non-living entities. A virus consists of a segment of nucleic acid surrounded by a protein coat. A virus cannot replicate alone; instead, it must infect cells and use components of the host cell to make copies of itself.

Many viruses are harmless. A few cause life-threatening or chronic illnesses. The common viral illnesses include common cold, flu, warts, chickenpox, smallpox, measles, herpes etc. COVID-19 is a serious respiratory disease caused by SARS-CoV-2, a corona virus discovered in 2019. The virus spreads mainly from person to person through respiratory droplets and small particles produced when an infected person coughs, sneezes or talks.

Plant viruses infect plant cells. Examples of plant virus include the potato virus, tobacco mosaic virus, beet yellow virus, cauliflower mosaic virus etc.

Viruses spread in many ways. One transmission pathway is through disease-bearing organisms known as vectors; for example, viruses are often transmitted from plant to plant by insects that feed on plant sap, such as aphids; and viruses in animals can be carried by blood-sucking insects.

However, a computer virus is an entirely different one. It is a type of malicious software or malware, which spread through replication and pass between computers. The malware is a programme that causes damage to data and software and may result in data loss and leakage. Here 'virus' stands for *Vital Information Resources under Siege*.

91. A computer virus is a kind of a _____

- (A) malware
- (B) software
- (C) programme
- (D) all the above

92. Viruses are defined 'neither a living nor a non-living entity' because :

- (A) They are alive and active only when inside a cell.
- (B) They are non-cellular.
- (C) They can infect both plants and animals.
- (D) They have no life.

93. A suitable example for plant viruses is :

- (A) measles virus
- (B) mosaic virus
- (C) corona virus
- (D) SARS-CoV-2

94. Identify the word that means 'to make copies of itself.'

- (A) transmit
- (B) replicate
- (C) spread
- (D) infect

95. Why are viruses infectious agents ?

- (A) They can replicate inside a cell.
- (B) They can infect bacteria.
- (C) They can infect humans.
- (D) They can infect all forms of life.

(Q. No. 96 - 99) : Choose the right option to fill in the gaps in the given passage.

I _____ (96) one of my friends in my school days. At first I couldn't _____ (97) who he was. Then we _____ (98) recalling our days in school for a while. He told me that he would _____ (99) all his friends in the following week.

96. (A) came along
(B) came across
(C) come down
(D) come back

97. (A) make up
(B) make out
(C) make in
(D) make good

98. (A) went on
(B) went up
(C) go off
(D) go with

99. (A) call on
(B) call off
(C) call at
(D) call for

100. The bus shelter/has made/operational/ recently.

- (A) The bus shelter
- (B) has made
- (C) operational
- (D) recently

101. A teacher never uses mother tongue in her second language classroom.

- The right direction you can give her is :
- (A) Translate everything in mother tongue.
 - (B) Do not use mother tongue.
 - (C) Teach through mother tongue.
 - (D) Use mother tongue judiciously.

102. Reflective journal of a teacher is meant for :

- (A) recording of teaching plans of a teacher.
- (B) recording the service details of a teacher.
- (C) recording the experience of a teacher in working with students.
- (D) recording of learner achievement for future reference.

2002

12

D

103. If it rained for a few minutes _____.

- (A) the smog will be subsided
- (B) the smog have to be subsided
- (C) the smog would be subsided
- (D) the smog would have been subsided

104. The employees _____ started a sit-in strike demanding a _____ in their salary.

- (A) have, improvement
- (B) were, advance
- (C) have, hike
- (D) had, progress

105. What _____ you like to buy from here ?

- (A) would
- (B) are
- (C) were
- (D) can

106. If a teacher wants to get solution for an immediately felt problem, he or she can do :

- (A) empirical research
- (B) applied research
- (C) consumer research
- (D) action research

107. Would you mind _____ ?

- (A) to help me to solve this puzzle
- (B) helping me to solve this puzzle
- (C) help me a chance ?
- (D) given me a chance ?

108. I am believing/only in the/democratic ways of/taking decisions.

- (A) I am believing
- (B) only in the
- (C) democratic ways of
- (D) taking decisions

109. If we had started early _____.

- (A) we will reach well in time
- (B) we would reach well in time
- (C) we would have reached well in time
- (D) we can have reached well in time

110. A good strategy for developing 'writing skills' shall be :

- (A) giving them dictation type activities.
- (B) asking learners to copy written texts.
- (C) helping them brainstorm ideas and write.
- (D) asking them to write legibly in good hand.

2002

13

D

111. The girl asked the boy "Have you ever worked in an MNC ?" This can be reported as :

- (A) The girl asked the boy if he ever works in an MNC.
- (B) The girl asked the boy if he had ever worked in an MNC.
- (C) The girl asked the boy if he has ever worked in an MNC.
- (D) The girl asked the boy if he ever work in an MNC.

112. While doing an activity the participants observe each other and share feedback. It is :

- (A) self-assessment
- (B) peer assessment
- (C) continuous assessment
- (D) terminal assessment

113. Group activities are primarily meant for promoting :

- (A) linguistic intelligence
- (B) interpersonal intelligence
- (C) intrapersonal intelligence
- (D) all the above

ഇനി തുടങ്ങാം പഠനം

തത്സമീകമാറ്റം വഴി LP School Teacher ആകാൻ

ന്യൂനതയും ഒഴിവുകളിലേക്കുള്ള
തത്സമീകമാറ്റ പരീക്ഷയ്ക്ക്
ഇപ്പോൾ കൺഫർമേഷൻ നൽകാം



Special By Transfer LPSA Batch

Features

- DAILY WORK OUTS
- REVISION TIMETABLE
- RANK REPORT GENERATIONS
- MODEL EXAMS
- MOTIVATIONAL SESSIONS
- REVISION BASED LIVE SESSIONS

Join Now

DOWNLOAD THE APP NOW



8589083568

WWW.COMPETITIVECRACKER.COM

Congratulations

To our outstanding students who have secured a place in the **Trivandrum and Kollam LPSA (NCA)** Ranklists! We are thrilled to announce that they have successfully cleared the path to enter the esteemed government teacher jobs by studying new pattern

syllabus. Our exceptional LPSA/UPSA exam coaching has once again proven to be the best in Kerala, with an impressive track record of over 1000 successful LPSA/UPSA results from the last exam. Join us and experience our exceptional coaching, as we help you



Rank **23rd**

Priyanka V R
LPSA (NCA)- Tvm



Rank **32rd**

Syama.D
LP SCHOOL TEACHER NCA (Tvm)



Rank **83rd**

Jissamol.T.M
LPSA (NCA)- Tvm



Rank **3rd SL**

Sreeja kumari T G
LPSA (NCA)- Kollam



114. An example for polite way of hesitating to do something is :
(A) I won't do it.
(B) I can't do it.
(C) I shouldn't do it.
(D) I'm afraid I can't do it.
115. The RAF was immediately _____ when the water level was noticed increasing.
(A) sent for
(B) sent off
(C) sent with
(D) sent through
116. Which one of the following sentences is grammatically acceptable ?
(A) We ordered for this parcel last week.
(B) We have ordered for this parcel last week.
(C) We had ordered for this parcel last week.
(D) We order for this parcel last week.
117. 'Do it at the earliest.' This sentence can also be expressed without a change in meaning as :
(A) Let it be done at the earliest.
(B) Let it do at the earliest.
(C) Let it done at the earliest.
(D) Let it is done at the earliest.
118. He _____ since 2020 to participate in the competition.
(A) is preparing
(B) has been preparing
(C) was preparing
(D) will be preparing
119. I will take some cash with me _____ we need it on the ferry.
(A) unless
(B) otherwise
(C) yet
(D) in case
120. Could you please show me _____
(A) where is the public park located
(B) where the public park is located
(C) where locate the public park is
(D) where located is the public park

- o o o -

CATEGORY - II
PART - 3
Malayalam
Question Numbers 121 to 150

121. വാഗ്രൂപം - എന്ന പദം ശരിയായി പരിചയപ്പെടുത്തുന്നത് : 123. മലാപ നന്ദിക്ക് ഉദാഹരണമായ പദമാണ് :

- (A) വാക് + രൂപം
(B) വാഗ് + രൂപം
(C) വാങ് + രൂപം
(D) വാഗ്ര + രൂപം

- (A) പുവൻ
(B) വരുന്നൂണ്
(C) പുളിങ്കുരു
(D) കരിയില

122. ക്ലാസിൽ കുട്ടികൾ നടത്തിയ ചർച്ച വിലയിരുത്തുന്ന അദ്ധ്യാപിക താഴെ പറയുന്നതിൽ ഏതു കാര്യത്തിനാണ് പ്രാധാന്യം നൽകേണ്ടത് ?

- (A) കാര്യങ്ങൾ വിശദമായി എഴുതി വയ്ക്കുന്നതിന്
(B) അതിലൂടെ നിർമ്മിക്കപ്പെടുന്ന അറിവിന്
(C) അതിൽ ഇടയ്ക്കിടെ ഇടപെട്ടു കൊണ്ടിരിക്കുന്നതിന്
(D) എത്ര കുട്ടികൾ അതിൽ പങ്കെടുത്തു എന്നു പരിശോധിക്കുന്നതിന്

124. മഹാകവിയുടെ നൂറാം ജന്മ വാർഷികത്തോടനുബന്ധിച്ചു വന്ന പത്ര ശീർഷകമാണ് താഴെ തന്നിരിക്കുന്നത്. ഇവയിൽ ശരിയായത് ഏത് ?

- (A) മഹാകവിയുടെ നൂറാം ജന്മശതാബ്ദി സമുചിതം ആഘോഷിച്ചു.
(B) മഹാകവിയുടെ നൂറാം ശതാബ്ദി ഉചിതമായി ആഘോഷിച്ചു.
(C) മഹാകവിയുടെ നൂറാമത് ശതാബ്ദി ആഘോഷം നടത്തി.
(D) മഹാകവിയുടെ ജന്മശതാബ്ദി ആഘോഷിച്ചു.

125. താഴെ തന്നിരിക്കുന്നവയിൽ ശരിയായ പദം ഏത് ?

- (A) ആംഗിരണം
(B) ആഗിരണം
(C) ആഗിരണം
(D) ആഗിരണം

126. തീപ്പെട്ടി എന്ന പദം അർത്ഥത്തിനു യോജിച്ച വിധം വിശദീകരിക്കുന്നത് ഏതാണ് ?

- (A) തീയുണ്ടാക്കാനുള്ള പെട്ടി
(B) തീയുടെ പെട്ടി
(C) തീയും പെട്ടിയും
(D) തീയാകുന്ന പെട്ടി

127. കയിലും കുത്തി നടക്കുക എന്ന ശൈലിയുടെ ആശയം എന്താണ് ?

- (A) ലക്ഷ്യമില്ലാതെ അലയുക.
(B) പ്രയോജനമില്ലാതെ സമയം പാഴാക്കുക.
(C) പ്രധാനപ്പെട്ട ജോലി ചെയ്യുന്നതിനു മുൻപ് അപ്രധാനമായ ജോലി ചെയ്തു പഠിക്കുക.
(D) പ്രയോജനമുള്ള കാര്യങ്ങൾ ചെയ്യുക.

128. താഴെ തന്നിരിക്കുന്നവയിൽ ബുദ്ധമുദ്രിക്കുക എന്ന അർത്ഥത്തിൽ പ്രയോഗമുള്ള പദമെന്താണ് ?

- (A) ചക്രം ചുറ്റിക്കുക
(B) ചക്രം ചവിട്ടുക
(C) ചക്രശ്വാസം വലിക്കുക
(D) ചക്രം തിരിയുക

129. പഠന പ്രവർത്തനത്തിന്റെ ഭാഗമായി കത്തു തയ്യാറാക്കുമ്പോൾ ഒട്ടും പ്രസക്തമല്ലാത്ത കാര്യമേതാണ് ?

- (A) ഭാഷ വൈകാരികമായിരിക്കണം
(B) കത്തിന്റെ ഘടന പാലിക്കണം
(C) എഴുതുന്നയാളിന്റെ വിവരങ്ങളെല്ലാം ഉണ്ടായിരിക്കണം
(D) വിഷയത്തിലൂന്നി നിൽക്കണം

130. പഠന ഭാഗങ്ങൾ വായിക്കാൻ വിമുഖത കാണിക്കുന്ന കുട്ടിയോട് അദ്ധ്യാപകർ സ്വീകരിക്കേണ്ട സമീപനം എന്താണ് ?

- (A) കുട്ടികൾക്കു മുന്നിൽ നിരന്തരമായി വായിപ്പിക്കുക.
(B) ഉറക്കെ വായിക്കാതെ പഠനം പൂർത്തിയാവില്ലെന്ന് കുട്ടിയെ ബോദ്ധ്യപ്പെടുത്തുക.
(C) നന്നായി വായിക്കുന്നവരെ കുട്ടിയുടെ മുന്നിൽ വച്ച് അനുമോദിക്കുക.
(D) വായനയിൽ താത്പര്യം ഉണ്ടാക്കുന്ന പഠന തന്ത്രങ്ങൾ സ്വീകരിക്കുക.



KTET കഴിഞ്ഞു...

ഇനി യാത്ര സർക്കാർ ജോലി
എന്ന ലക്ഷ്യത്തിലേക്ക്

LPSA/UPSA

പരീക്ഷയ്ക്ക്
തയ്യാറാകാൻ പഠനം തുടരാം

New LPSA/UPSA Batch Starting Soon

DOWNLOAD THE APP NOW



8589083568

WWW.COMPETITIVECRACKER.COM

500+
10000+

LIVE CLASSES
EXAM

QUESTION BANK
SCERT QUESTION BANK

LPUP പുതിയ SPARK H ബാച്ചിലൂടെ

8000 ലേറെ ഉദ്യോഗാർത്ഥികളുമായി

COMPETITIVE CRACKER

DOWNLOAD THE APP NOW



8589083568

WWW.COMPETITIVECRACKER.COM

131. നിന്നും വിലയിരുത്തലിന്റെ (CI) ഭാഗമാണത് എന്താണ് ?

- (A) പോർട്ട്ഫോളിയോ
- (B) സെമിനാറുകൾ
- (C) യൂണിറ്റ് പരീക്ഷ
- (D) വാർഷിക പരീക്ഷ

132. ആളുവില കല്ലുവില ഈ പഴഞ്ചൊല്ലിന്റെ ആശയം എന്താണ് ?

- (A) ആളിന്റെ വിലയ്ക്കു തുല്യമാണ് കല്ലിന്റെയും വില.
- (B) ആളിനു കല്ലിന്റെ അത്രപോലും വിലയില്ല.
- (C) ആളിന്റെ പദവിക്ക് അനുസരിച്ചാണ് കല്ലിന്റെയും വില.
- (D) ആളിന്റെ സ്വഭാവം കല്ലുപോലെയാണ്.

133. കുട്ടികൾ ക്ലാസിൽ കഥകളും കവിതകളുമുള്ള ഒരു ഡിജിറ്റൽ മാഗസിൻ തയ്യാറാക്കുകയാണ്. ഈ പ്രവർത്തനത്തെ ഏതു മെഖലയിൽ ഉൾപ്പെടുത്താം ?

- (A) അന്വേഷണാത്മക പഠനം
- (B) സംവാദാത്മക പഠനം
- (C) അവതരണാത്മകമായ പഠനം
- (D) സർഗ്ഗാത്മകമായ പഠനം

134. ഉൾക്കൊള്ളൽ വിദ്യാഭ്യാസം (Inclusive education) എന്നതു കൊണ്ട് അർത്ഥമാക്കുന്നത് എന്ത് ?

- (A) പാഠഭാഗങ്ങൾ മുഴുവൻ ഉൾക്കൊള്ളുന്ന വിദ്യാഭ്യാസം
- (B) കലാ-കായിക പഠനങ്ങളെക്കൂടി ഉൾക്കൊള്ളുന്ന വിദ്യാഭ്യാസം
- (C) ഭിന്നശേഷിക്കാരുടെ പങ്കാളിത്തം ഉറപ്പു വരുത്തുന്ന വിദ്യാഭ്യാസം
- (D) ലിംഗ സമത്വം ഉറപ്പാക്കുന്ന വിദ്യാഭ്യാസം

135. ചുവടെ തന്നിരിക്കുന്ന വരികൾക്ക് സമാനമായ ചൊൽവടിവുള്ള വരികൾ ഏതാണ് ?

- ഒന്നാം കൊമ്പത്തുവന്നിരുന്നെന്നൊരു പുന്നാരക്കിളി ചോദിച്ചു
- (A) കരുണരസം കര കവിയും കഥ പറയും പക്ഷേ
- കരളുരുകി കരളുരുകി കരയരുതിന്നൊരു
- (B) നാലണയ്ക്കൊരു നല്ല കുഞ്ഞിനെ നാണി വിറ്റതാണിന്നലെ
- (C) സ്വർഗ്ഗവാതിൽപ്പക്ഷി ചോദിച്ചു ഭൂമിയിൽ സത്യത്തിനെത്ര വയസ്സായി
- (D) വടക്കു കായലിൽ ഓളം തല്ലുമ്പോൾ ഓർക്കും ഞാനെന്റെ മാറനെ

തന്നിരിക്കുന്ന കാവ്യ ഭാഗം വായിച്ച് അതിനു താഴെ കൊടുത്തിരിക്കുന്ന 136 മുതൽ 140 വരെയുള്ള ചോദ്യങ്ങൾക്ക് ഉചിതമായ ഉത്തരം കണ്ടെത്തി എഴുതുക.

മേൽക്കുമേൽ നിദ്രാവിശ്വാസമായി നില്ക്കുന്ന തേക്കുപാട്ടു കേട്ടുപുസ്തകം വന്നെത്തവ

അരും നിനയ്ക്കൊതൊരു കൂടം വെള്ളവു-
മായൊരു കാർകൊണ്ടൽ നില്ക്കയാം പാതയിൽ

മഞ്ഞുനീർപോലെ, യുദ്ധം മാന്യവിതൾ
മന്നിൽ വീഴും പോലരിപ്പയിലൂടെവേ

തെളും പൊടിപോലെ, വെള്ളി നൂൽ പോലെയാ
മെല്ലെന്നു തുമ്പ തുകിപ്പിക്കവേ,

പൂവിൻ വരണ്ടൊരു തൊണ്ടയും, പാഴ്പൊടി
താവുന്ന പച്ചിലച്ചാർത്തിൻ കപോലവും

മന്ദോഷ്ണമി ഗ്രീഷ്മ കാലാന്തരീക്ഷവും
മണ്ണും മനവും നനഞ്ഞു കുളിർന്നുപോയ്

നിന്നുപോയ് തേക്കു പാ, ട്രീപ്പൊടിനിരിന്റെ
മന്ദമാം മർമ്മരം മഞ്ജുലാപമായ്,
നന്മഴയ്ക്കുഴിയോ, ടെന്നോ പിരിഞ്ഞൊരു
നന്ദിനിയ്ക്കമ്മയോടുള്ള കഥാരസം

പിന്നെ നിലച്ചിതൊപ്പെയ്ത്തും, പുലരിയ-
ളൊന്നു പകച്ച കാൽ മുന്നോട്ടു വെയ്ക്കെയ്

എങ്കിലുമൊക്കെ, കൂതിർന്നൊരു വിസ്തൃതം
തങ്ങി നില്ക്കുന്നു തെങ്ങോലക്കിരികളിൽ

136. മണ്ണും മനവും നനഞ്ഞു കുളിർന്നു പോയത് എന്തു കൊണ്ടാണ് ?

- (A) തേക്കുപാട്ടു കേട്ടപ്പോൾ
- (B) മാന്യവിതൾ കൊഴിഞ്ഞപ്പോൾ
- (C) പ്രഭാതത്തിൽ മഴ പെയ്തപ്പോൾ
- (D) തെങ്ങോലക്കിരിയിൽ വെയിൽ പൂരുന്നപ്പോൾ

137. മഴ പെയ്തപ്പോൾ പ്രകൃതിയിലുണ്ടായ മാറ്റം എന്താണ് ?

- (A) എല്ലാ മാമ്പൂക്കളും വിടരാൻ തുടങ്ങി
- (B) പൂവിന്റെ വരണ്ട തൊണ്ട നനഞ്ഞു
- (C) പച്ചില ചാർത്തിൽ പാഴ്പ്പൊടി നിറഞ്ഞു.
- (D) തേക്കുപാട്ട് കൂടുതൽ ഉച്ചത്തിൽ കേട്ടു

138. 'നന്ദിനിയ്ക്കമ്മയോടുള്ള കഥാരസം' എന്നതുകൊണ്ട് കവിതയിൽ അർത്ഥമാക്കുന്നതെന്ത് ?

- (A) മാന്യവിതൾ ഗ്രീഷ്മത്തിനോട് മൊഴിയുന്ന കഥകൾ
- (B) പുലരിമഴ കഴിഞ്ഞു വെയിൽ വരുമ്പോൾ പ്രകൃതിയുടെ ഭാവമാറ്റം
- (C) മഴത്തുള്ളി തെങ്ങോലക്കിരിയിനോടു പറഞ്ഞ കഥകൾ
- (D) അമ്മയായ ഭൂമിയെ പിരിഞ്ഞുപോയ മകളായ മഴത്തുള്ളി തിരിച്ചു വരുന്നതിന്റെ ആഹ്ലാദം

139. തേക്കുപാട്ട് നിന്നുപോയത് എന്തു കൊണ്ടാണ് ?
(A) മഴയുടെ മഞ്ജുളാപത്താൽ
(B) ഒരു കൂടവുമായി കാർമേഘം കടന്നു വന്നപ്പോൾ
(C) മാമ്പൂവിതൾ ഉരുകി മണ്ണിൽ വീണപ്പോൾ
(D) തെങ്ങോലക്കുതിരുകളിൽ മഴത്തുള്ളികൾ നിറഞ്ഞപ്പോൾ
140. വെള്ളിനൂൽ പോലെ മെല്ലെ തുകി പരക്കുന്നത് എന്താണ് ?
(A) തേക്കുപാട്ട്
(B) പുലരി
(C) മഴ
(D) മഞ്ഞു തുള്ളി
141. ആചാരനുഷ്ഠാനങ്ങൾ എന്ന പദം വിഗ്രഹിച്ചെഴുതുന്നത് എങ്ങനെ ?
(A) ആചാരങ്ങളും അനുഷ്ഠാനങ്ങളും
(B) ആചാരത്താലുള്ള അനുഷ്ഠാനം
(C) ആചാരവും അനുഷ്ഠാനവും
(D) ആചാരത്തിനുള്ള അനുഷ്ഠാനങ്ങൾ
142. തലയ്ക്കു മീതെ വെള്ളം വന്നാൽ അതുകൊണ്ട് മീതെ വള്ളം. ഈ പഴഞ്ചൊല്ലിന്റെ ആശയമെന്ത് ?
(A) പ്രശ്നങ്ങളെ ശുഭാപ്തി വിശ്വാസത്തോടെ നേരിടുക.
(B) ചിന്തിക്കാതെ ചെയ്യുന്ന പ്രവൃത്തി സർവ്വനാശം വരുത്തും.
(C) അവസരത്തിനൊത്ത് പ്രവർത്തിക്കാതെ ഇരിക്കുക.
(D) കർമ്മഫലം അനുഭവിക്കുക തന്നെ വേണം.

7

D

143. താഴെ കൊടുത്തിരിക്കുന്നവയിൽ പ്രയോജന രഹിതമായ പ്രയത്നത്തെ സൂചിപ്പിക്കുന്ന ശൈലി ഏത് ?
(A) കതിരിന്മേൽ വളം വയ്ക്കുക
(B) ചൊണ്ട കൊട്ടിക്കുക
(C) തുരങ്കം വയ്ക്കുക
(D) ഉമിയിൽ നിറുക
144. എരിയിൽ എണ്ണയൊഴിക്കുക എന്ന ശൈലി കൊണ്ട് അർത്ഥമാക്കുന്നത് എന്ത് ?
(A) ശുഭകാര്യ സൂചന
(B) ക്ലേശം വർദ്ധിപ്പിക്കുക
(C) സമാധാനിപ്പിക്കുക
(D) തീ കെടുത്താനുള്ള എളുപ്പ വഴി
145. കവിതയ്ക്കുള്ള 2021-ലെ കേരള സാഹിത്യ അക്കാദമി പുരസ്കാരം ലഭിച്ച മെഹ്ബൂബ് എക്സ്പ്രസ് ആരുടെ രചനയാണ്.
(A) പി.എൻ. ഗോപികൃഷ്ണൻ
(B) റഫീക്ക് അഹമ്മദ്
(C) എസ്. ജോസഫ്
(D) അൻവർ അലി

2005

തന്നിരിക്കുന്ന ഗദ്യ ഭാഗം വായിച്ച് അതിനു താഴെ കൊടുത്തിരിക്കുന്ന 146 മുതൽ 150 വരെയുള്ള ചോദ്യങ്ങൾക്ക് ഉചിതമായ ഉത്തരം കണ്ടെത്തുക.

റിയലിസത്തിന്റെ യാഥാർത്ഥ്യ നാട്യത്തെ ചോദ്യം ചെയ്യാൻ ആദ്യം ശ്രമിച്ചത് ആധുനികതയാണ്. റിയലിസത്തിന്റെ ശ്രേഷ്ഠ ഗുണമായി വാഴ്ത്തപ്പെട്ട 'സാമൂഹിക യാഥാർത്ഥ്യത്തിന്റെ വസ്തുനിഷ്ഠമായ പ്രതിനിധാനം' ആധുനികതയിൽ അയഥാർത്ഥമായി മാറി. ചരിത്രപരമായ സത്യസന്ധതയായിരുന്നു ആധുനികതയുടെ ലക്ഷ്യം. അതിനു വേണ്ടി ആധുനിക നോവലിസ്റ്റുകൾ യഥാർത്ഥ നോവലിന്റെ മുഖ്യ സ്വഭാവങ്ങളായ സമഗ്രത, സദൃശത, വസ്തു നിഷ്ഠത, കാലാനുക്രമത തുടങ്ങിയവ തിരസ്കരിച്ചു. യാഥാർത്ഥ്യത്തിന്റെ പ്രതിനിധാനം ആധുനിക നോവലിന്റെയും ഭവ ബലതയായിരുന്നു. അസ്തിത്വം, വ്യക്തിയുടെ സ്വയം നിർണ്ണയനം, സ്വാതന്ത്ര്യം തുടങ്ങിയ സംവർഗങ്ങളുടെ അടിസ്ഥാനത്തിൽ യാഥാർത്ഥ്യത്തെപ്പറ്റി പുതിയൊരു ജ്ഞാന മാതൃക അവതരിപ്പിക്കാനായിരുന്നു ആധുനിക നോവലിസ്റ്റുകളുടെ ശ്രമം. പരസ്പരം എതിർത്തു നിന്ന ആ രണ്ടു ഭാവുകത്വങ്ങളിലും കാണാവുന്ന പൊതു ഘടകം നോവലിസ്റ്റിന്റെ വീക്ഷണത്തിനു കൈവരുന്ന പ്രാധാന്യമാണ്. നോവലിലെ വ്യവഹാരങ്ങളെല്ലാം ഗ്രന്ഥകാരന്റെ വീക്ഷണം നിയന്ത്രിക്കുന്നു. യാഥാർത്ഥ്യത്തിന്റെ വസ്തു നിഷ്ഠ പരിനിധാനമായാലും അതിന്റെ തിരസ്കാരമായാലും നോവലിസ്റ്റിന്റെ ലോക വീക്ഷണം അവയിൽ അർത്ഥ കേന്ദ്രമായ ഉത്തരാധുനിക നോവൽ റദ്ദാക്കിയത് ആ ലോക വീക്ഷണവും ഗ്രന്ഥകാര വീക്ഷണവും ജ്ഞാന മാതൃകയുമാണ്.

8

CTET

Central Teacher Eligibility Test

തയ്യാറെടുപ്പുകൾ തുടങ്ങാം
Competitive Cracker - നൊപ്പം

Join Now



Group Activity



Weekly exams



Extra Live Classes



Special Mentorship Programme



Time table based revision



Recorded Classes



Pdf notes

CONTACT : **8589083568**

CLASSES AVAILABLE ON OUR MOBILE APP

CLASSES AVAILABLE ON OUR MOBILE APP

Competitive[®]
CRACKER

CTET DECEMBER 2022 RESULTS

Congratulations
TO OUR STUDENTS

Competitive[®]
CRACKER



Sooryagayathri



Bindu



Malavika



Aruna Mohan



Muhsina



Varun



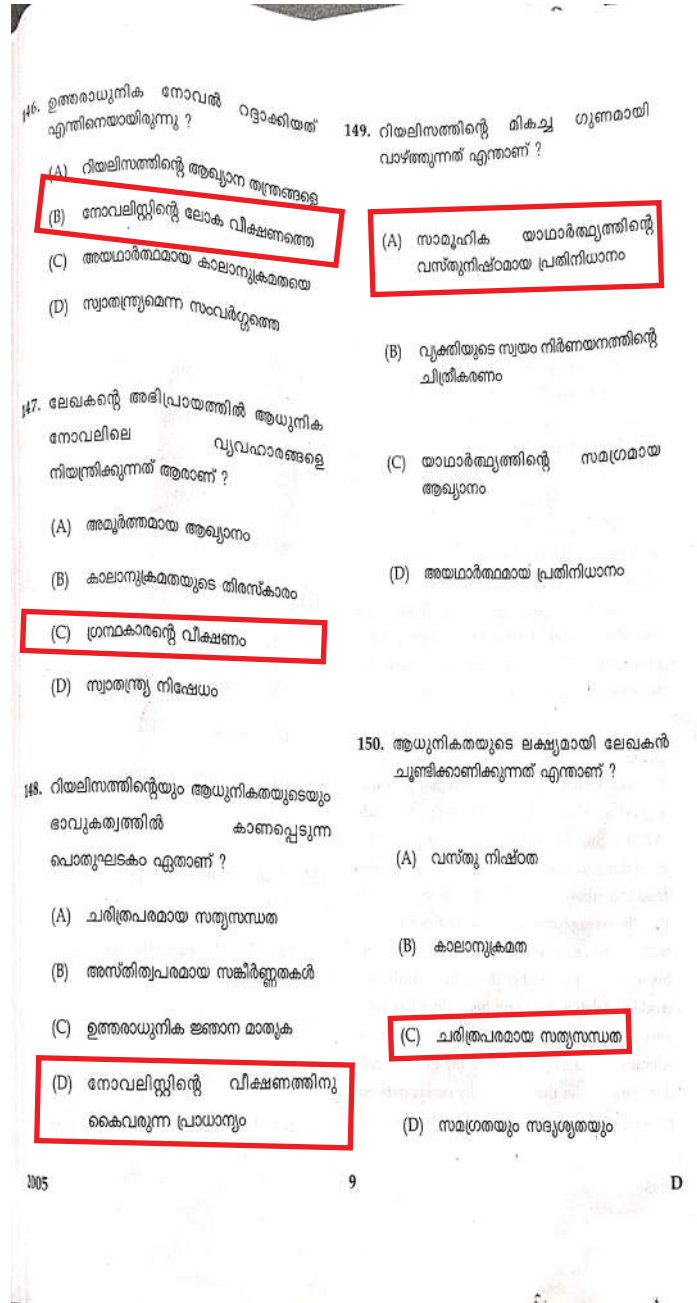
Sandria Sheen



CONTACT : **8589083568**

CLASSES AVAILABLE ON OUR MOBILE APP

CLASSES AVAILABLE ON OUR MOBILE APP



CATEGORY - II

PART - 3

English

Question Numbers 121 to 150

Questions 121 - 130: Read the following passage and answer the questions from the options given :

Andrew Fang is a legend in bowling. He was elected Sportsman of the Year in 2000. Andrew is only 23 years old. He started bowling when he was nine, learning the sport from his parents. "When I was just starting out, my family supported me by paying for my training and equipment," says the Arts student whose major is Economics. Competition or not, Andrew has no problem keeping fit. "I like to ride a bike. Rain or shine, you'll find me on my mountain bike pedalling for at least two hours in Bukit Timah, four times a week. It takes my mind off problems and difficulties," says Andrew. Rest and recreation are just as important as exercise.

"I love to sleep," says Andrew. "When I prepare for tournaments, I usually sleep eight to nine hours a day." He also likes to play pool, read a good novel or watch a show with his friends. When it comes to food, Andrew says he takes everything in moderation and stays away from fried and greasy foods. He takes in more protein than the average person and tries to drink as much water as he can to prevent dehydration since he bikes a lot. Due to his discipline, Andrew's working relationship with his trainer has been very fluid. Andrew's priority, however, is education. "Getting my title is my biggest wish right now. After that, I can fully concentrate on professional bowling," says Andrew firmly.

2005

10

121. Pick out the sentence which is NOT true according to the passage ?

- (A) Andrew Fang is an Arts student.
- (B) Andrew Fang has a hostile relationship with his trainer.
- (C) Andrew Fang is a disciplined person.
- (D) Andrew Fang takes in food in moderation.

122. What does Andrew do when he is stressed ?

- (A) He goes cycling on his mountain bike.
- (B) He eats fried and greasy foods.
- (C) He climbs up Bukit Timah.
- (D) He bowls for at least two hours.

123. What is of utmost importance to Andrew now ?

- (A) Be selected as the Sportsman of the Year
- (B) Graduate from university
- (C) Be a professional bowler
- (D) Concentrate on his overall game

24. Andrew Fang is a legend in bowling.

The sentence means that :

- (A) His priority in life is sports.
- (B) He has written a book on bowling.
- (C) His achievements as a bowler are remarkable.
- (D) He models himself after a bowling star.

125. Which word out of the following can best describe Andrew Fang ?

- (A) co-operative
- (B) bold
- (C) curious
- (D) dedicated

126. Andrew's working relationship with his trainer has been very fluid.

The sentence means that _____.

- (A) He has a hostile relationship with his trainer.
- (B) His trainer has a fluid personality.
- (C) He adapts easily with his trainer's ways.
- (D) He takes in more of fluids during practices.

2005

127. Fang was introduced to bowling by _____.

- (A) friends
- (B) trainer
- (C) teacher
- (D) parents

128. 'He stays away from fried and greasy foods.' In this sentence, the word 'greasy' belongs to which of the following word groups ?

- (A) oily, buttery, fatty
- (B) polished, dry, waxy
- (C) rich, shiny, dull
- (D) creamy, arid, refined

129. 'Andrew's priority is education.'

The option that can best replace the underlined word is _____.

- (A) prime content
- (B) immediate irrelevance
- (C) immediate intervention
- (D) prime concern

11

പുതിയ ബാച്ചിൽ പുതിയ തുടക്കം

LPSA/UPSA 2023

SPARK H BATCH

ADMISSION STARTED

JOIN NOW



Competitive
CRACKER

DOWNLOAD THE APP NOW
Download on the App Store | GET IT ON Google play

8589083568
WWW.COMPETITIVECRACKER.COM

Competitive
CRACKER

UPSA (NCA)

UPSA സ്പെഷ്യൽ ക്രാഷ് ബാച്ചിൽ
ചേർന്ന് പഠിച്ചു തുടങ്ങാം



Group Activity



Special Mentorship Programme



Daily Exam & Progress Evaluation



Daily Topic Revision



Extra Live Classes



Rapid Q & A Session

Join Now

DOWNLOAD THE APP NOW
Download on the App Store | GET IT ON Google play

8589083568
WWW.COMPETITIVECRACKER.COM

130. How does Andrew prepare himself for tournaments ?

- (A) He sleeps at least eight hours a day.
- (B) He takes in more protein and drinks more water.
- (C) He cycles for two hours daily.
- (D) He plays pool and watches shows with his friends.

133. "Be nice to your brother ?" He asked.

The sentence can be reported as _____.

- (X) He asked me to be nice to my brother.
- (B) He asked me to be nice to his brother.
- (C) He asked me to be nice to your brother.
- (D) He asked me to be nice like my brother.

Questions 131 - 150 : Answer each question by choosing the correct answer from the options given.

131. So you finally bought a car, _____ ?

Choose the appropriate question tag.

- (A) have you ?
- (B) didn't you ?
- (C) did you ?
- (D) haven't you ?

132. Saurav was feeling a bit under the weather, so he decided not to go to work today. The idiom in the sentence means :

- (A) to feel responsible
- (B) to feel sick
- (C) to feel disappointed
- (D) to feel happy

135. The wrongly spelt word among the options given is :

- (A) experience
- (B) guidance
- (C) occurrence
- (D) reference

136. Our sofa is really old, we need to _____ it.

Choose the most appropriate phrasal verb to fill up the blank.

- (A) get rid of
- (B) get away with
- (C) get out of
- (D) get at

139. The sentence 'Shiva was flying a kite' can be expressed without changing the meaning as _____.

- (A) A kite is being flown by Shiva.
- (B) A kite was flown by Shiva.
- (C) A kite was being flown by Shiva.
- (D) A kite is flown by Shiva.

140. 'Man, thou art _____ wonderful animal'.

Fill in the blank with the most appropriate article.

- (A) an
- (B) the
- (C) a
- (D) no article required

137. She spoke about children _____ fortunate _____ her.

- (A) less, to
- (B) little, than
- (C) least, than
- (D) less, than

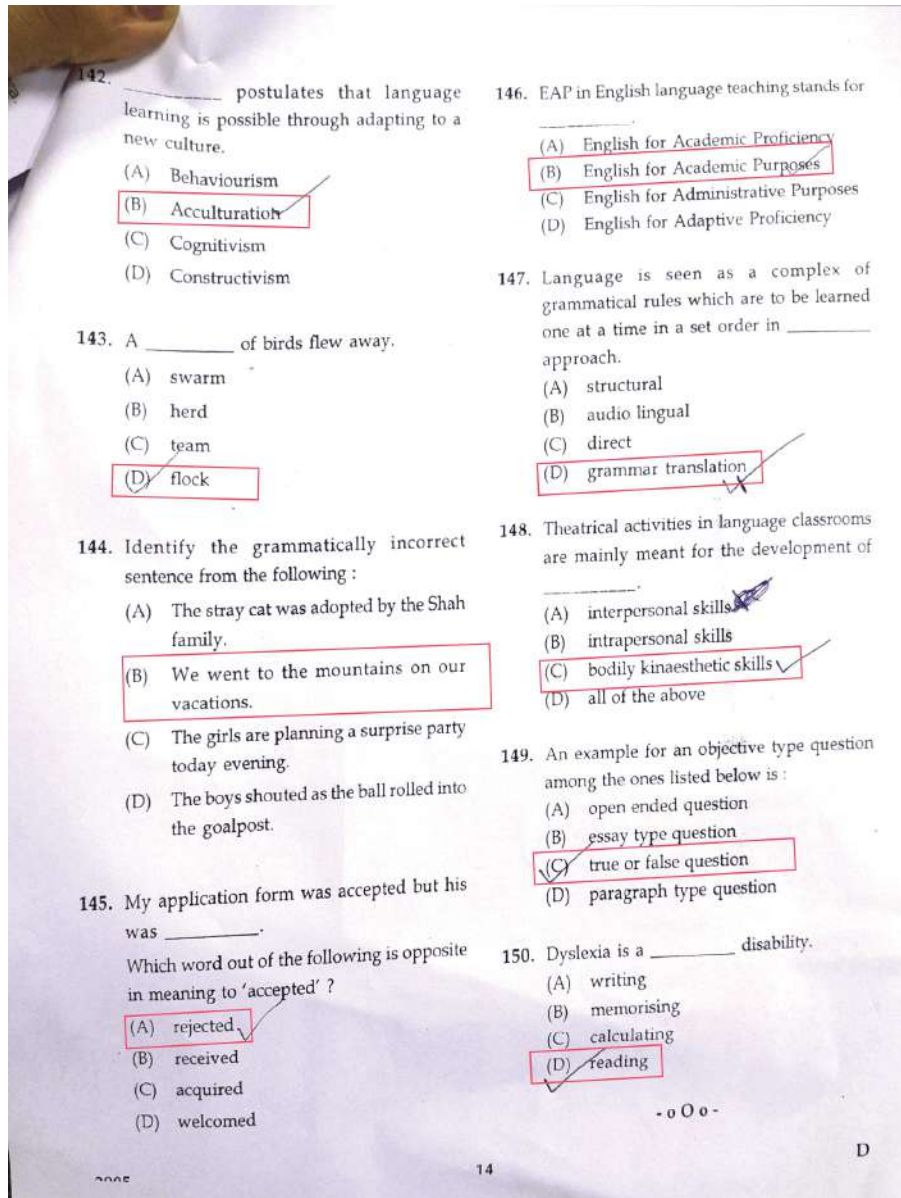
138. We looked for the lost puppy everywhere.

The adverb in the sentence is _____.

- (A) looked
- (B) everywhere
- (C) puppy
- (D) lost

141. Our new Maths teacher reminds me _____ my uncle.

- (A) about
- (B) by
- (C) of
- (D) with





Competitive Cracker



CC App